





Durant cette année scolaire, vingt classes du département ont exploré leur environnement proche pour en découvrir la biodiversité. Après s'être sensibilisés à la diversité des milieux, les élèves ont entrepris l'observation des espèces animales qu'on peut trouver dans un espace proche de l'école.

Leur objectif a été de dresser la liste de toutes les espèces animales vivantes qu'ils ont rencontrées. Pour ce faire, ils ont donc choisi un site, ont repéré des espèces vivantes, les ont observées, photographiées, dessinées, décrites et tenté de les identifier. Ainsi, ils ont participé à l'élaboration d'un inventaire de biodiversité.

Tout au long du projet, ils ont pu travailler ensemble en mettant en œuvre une démarche d'investigation s'appuyant sur l'observation, la documentation, l'échange avec des spécialistes et ainsi élaborer ensemble un document présentant le résultat de leurs recherches.

Ils se sont ainsi sensibilisés au dessin d'observation, au repérage des attributs que partagent les espèces et par conséquent à une approche de la classification phylogénique.

Ils ont pris conscience de la diversité des milieux, des espèces, des différences dans la même espèce et ont découvert une biodiversité souvent insoupçonnée.

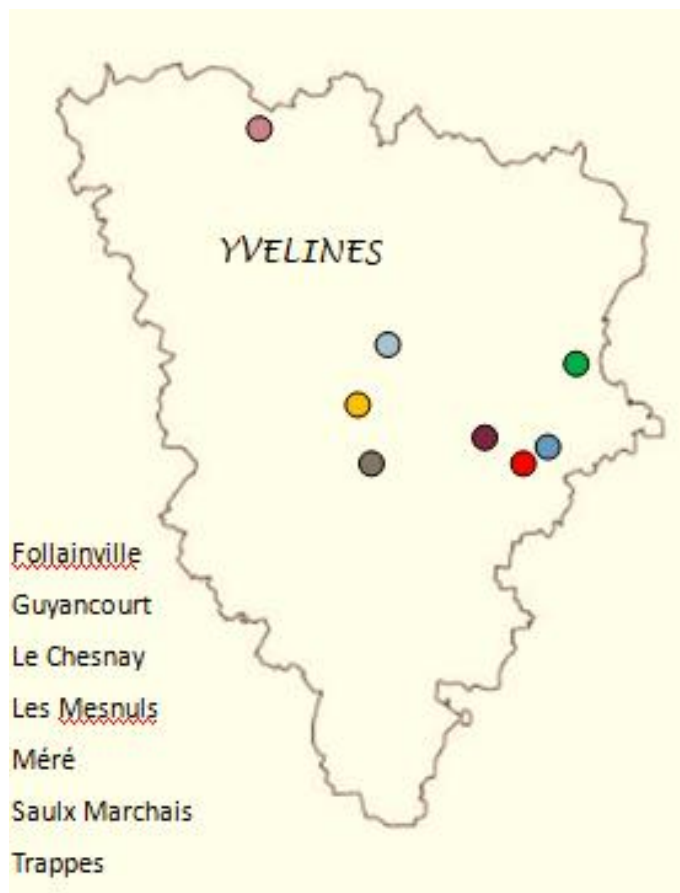
Ce projet a été mené en coopération, tout d'abord les classes ont adhéré au projet et se sont donné les moyens de le mener, puis les élèves ont travaillé ensemble pour observer, noter, garder les traces, tout cela initiant échanges et débats pour identifier au mieux les espèces observées. C'est un travail long, suscitant de nombreuses questions auxquelles on tente de répondre ensemble et permettant ainsi de construire de multiples compétences et connaissances. La mutualisation des découvertes faites par les classes est de plus un élément fédérateur, les recherches de chaque classe permettent d'établir un inventaire plus large.

Si toutes les espèces n'ont pu être identifiées, ce n'est pas un problème, l'essentiel est d'avoir pris conscience de la biodiversité proche, de son importance, de la nécessité de la préserver et de mettre en œuvre des actions dans ce sens. On ne peut agir que si l'on comprend et on ne peut comprendre que si l'on connaît. C'est ce que permet un tel projet et l'inventaire réalisé par les classes témoigne de ce travail riche et coopératif mené cette année.

Un grand merci à tous les élèves et enseignants pour leur investissement dans ce projet.



OBSERVATIONS FAITES DANS LES COMMUNES DE



Ecoles ayant participé au projet

Ecole maternelle Clara Zetkin	Guyancourt	2 classes
Ecole maternelle Le Lac	Voisins le Bretonneux	2 classes
Ecole maternelle Louis Pergaud	Trappes	2 classes
Ecole des Mesnuls	Les Mesnuls	3 classes
Ecole primaire l'aqueduc de l'Avre	Saulx-Marchais	2 classes
Ecole élémentaire Le Petit Prince	Follainville	3 classes
Ecole élémentaire Guynemer	Le Chesnay	3 classes
Ecole élémentaire	Méré	1 classe
Ecole élémentaire Mermoz	Guyancourt	2 classes



Quelques exemples de réalisations

jeudi 16 octobre
 On a trouvé un animal dans la cour de récréation.
 Il n'y a pas d'herbe. Il y a des briques, du béton et le sol des jeux. Il n'y a pas d'eau.
 Il y a un arbre.
 On se demande ce que c'est.
 On pense que c'est peut-être une sauterelle.
 On a cherché des animaux qui ressemblent à des sauterelles dans des livres.
 C'est peut-être un insecte parce qu'il a beaucoup de pattes.
 On pense que sa patte est cassée. Elle ne bouge pas sa patte.
 Peut-être parce qu'elle a peur ou parce qu'on la prend en photo.
 Il y avait des nuages. Il faisait 12,5°C.

Maternelle Le Lac Voisins

École maternelle Le Lac - Voisins-le-Bretonneux

02/2026

Fiche d'observation

Quand? dans la cour de l'école dans la classe dans le potager de l'école

Météo: ☀️ ☁️ 🌧️ 🌬️

Température: _____ °C

Quelle:

J'ai vu: des yeux une bouche 6 pattes 4 ailes 2 antennes squelette interne corps mou anneaux

C'est: une coccinelle

Projet collaboratif d'observation de la biodiversité proche

Remarques des élèves

- Il y a beaucoup plus de bêtes au printemps.
- Les petites bêtes se cachent moins lorsque le temps est plus chaud.

Maternelle Les Mesnuls



Visite d'un apiculteur, Maternelle Le Lac Voisins

Découverte de la biodiversité animale de proximité

Fiche d'observation, d'inventaire

Lieu d'observation: dans le potager

Type de milieu: dans l'herbe

Date de l'observation: 24 mars 2026

Conditions climatiques: sous la pluie

essin et/ou photo de l'espèce observée

Indiquer la taille

Description / remarques:
 Cet animal a deux antennes, six pattes, trois paires de corps, la tête, le thorax et l'abdomen, une paire d'élytres.

Classe/Famille: Insecte

Nom de l'espèce (si identifié): coccinelle dorée

École: Ecole de l'Apprentissage de l'Écologie Classe CM1-CM2

Elémentaire Saulx Marchaix CM



Inventaire biodiversité proche, écoles des Yvelines (2025/2026)



Biodiversité de la faune du sol
Fiche d'observation en classe

Date d'observation: 14/11/2025
Lieu d'observation: A côté de la cour de récréation

J'observe un animal et je le dessine

Entoure les attributs que tu observes sur l'animal

CHELICÈRES (crochets) TENTACULES 8 PATTES
SQUELETTE EXTERNE CORPS MOU YEAUX
8 PATTES 14 PATTES TÊTE BOUCHE
ANTENNES MANDIBULES COQUILLE ENROULÉE OU SPIRAL
NOMBREUSES PATTES, UNE OU DEUX PAIRES DE PATTES PAR SEGMENT

C'est un: ANIMAL - ARTHROPODE - MOLLUSQUE - ANNÉLIDE
INSECTE - ARACHNIDE - MYRIAPODE - CRUSTACE ISOPODE

Indique son nom si tu le connais: Le gribouille

Elémentaire Guynemer Le Chesnay

Découverte de la biodiversité animale de proximité

Fiche d'observation, d'inventaire *Luce*

Lieu d'observation: dans un parc
Type de milieu: nature
Date de l'observation: octobre-novembre
Conditions climatiques:

Dessin et/ou photo de l'espèce observée

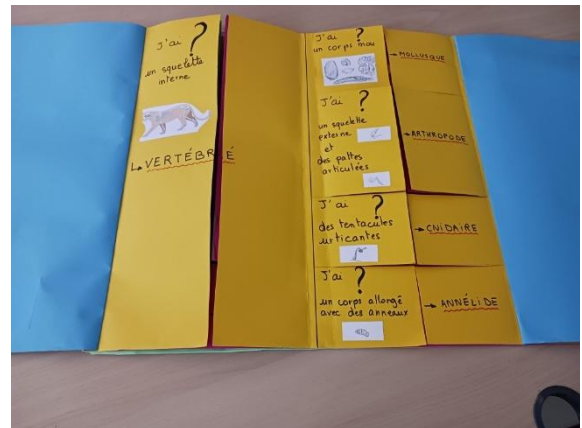
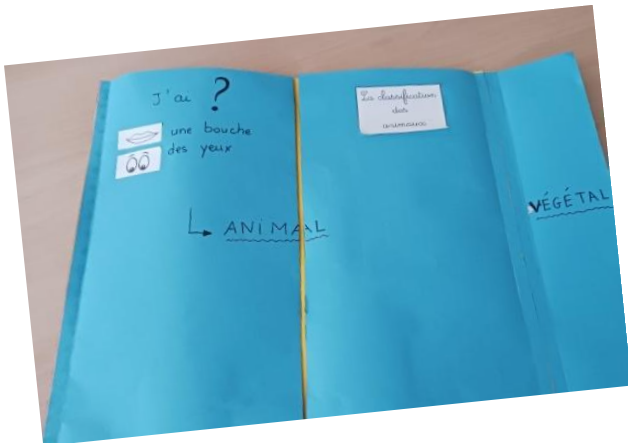
vue du dessous vue du dessus

Indiquer la taille: 1 cm

Description / remarques:
Elle mesure 1cm. Elle a 2 paires, un des elle a 6 pattes. Son corps est fait en 3 parties: la tête, le thorax et l'abdomen. On voit ses yeux sur le dessus, 2 antennes et elle a deux yeux et jaunes. C'est un insecte.

Classe/Famille: *Diptères*
Nom de l'espèce (si identifié): *Ape mellifera*
Ecole: de Méré Classe: CM1
Auteurs de la fiche:

Elémentaire Méré



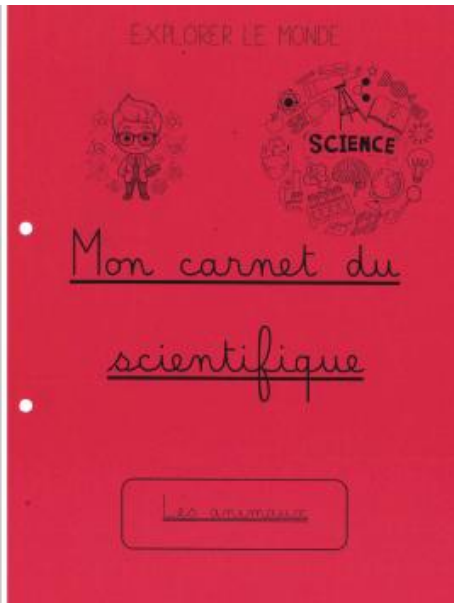
Réalisation d'un livret d'aide à la classification



Maternelle Clara Zetkin – Guyancourt

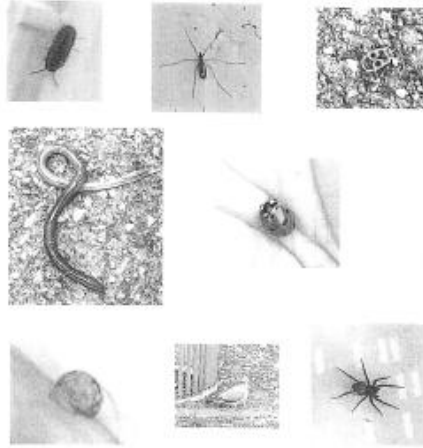


Inventaire biodiversité proche, écoles des Yvelines (2025/2026)



Dans le cadre de notre projet sur les animaux (financé par l'OCCE), nous devons recenser tous les animaux vivants dans notre cour de récréation.

Voici en exemple, ceux que nous avons pu observer :



Puis, nous les avons classés selon leurs caractéristiques :



Maternelle Louis Pergaud - Trappes

Elémentaire Les Mesnuls CE2/CM

Découverte de la biodiversité animale de proximité
Fiche d'observation, d'inventaire

Lieu d'observation : parc herbe
Type de milieu : herbe
Date de l'observation : 23/04/2026
Conditions climatiques : chaude

Dessin et/ou photo de l'espèce observée

1. Coccinelle
2. Simplex
3. Épingle

Indiquer la taille : 5 mm ou 4 cm

Description / remarques :
6 pattes, 2 yeux, des points noirs sur du rouge
1 tête noire qui contient 2 yeux
blanc et antennes et 6 pattes (insecte) elle
vale et se meut rapide. Rouge, orange, jaune
ou noir, ses couleurs très pâle, en vira à noir
vous s'en va de part.

descripteur : la coccinelle

Classe/Famille : insecte

Nom de l'espèce (si identifiée) : coccinelle

École : les mesnuls Classe : CE2
Auteur de la fiche : chloé diambert

Fiche d'observation, d'inventaire

Lieu d'observation : lardon partagés
Type de milieu : urbain
Date de l'observation : vendredi 10 avril
Conditions climatiques : très beau

Dessin et/ou photo de l'espèce observée

Photo dessin

Indiquer la taille

Description / remarques :
ils ont du doré et une sorte d'anneau
blanche 6 pattes et 2 yeux

Classe/Famille : Insecte

Nom de l'espèce (si identifiée) : carabe doré

École : le petit prince Classe : CE2
Auteurs de la fiche : Ilya et Pierre

Elémentaire Follainville CE2



ESPECES OBSERVEES

Espèce observée	Nombre de sites d'observation
ANNELIDES	
Lombrics, Anéciques à tête rouge, Anéciques à tête noire	8
Endogés	1
MOLLUSQUES	
Clausilie	1
Petit gris	7
Bouton commun (Disus)	1
Hélicelle	1
Hélice des bois	1
Escargot des haies	2
Limace, Loche rouge	2
Limace, Loche noire	1
CRUSTACES	
Cloporte	7
MYRIAPODES	
Géophile	5
lule	1
Lithobie	3
Glomeris	1
Polydesme	1
HEXAPODES – COLLEMBOLS	
Grand collembole poilu	1
INSECTES larves	
Larve de Tipule	1
Larve de Coccinelle	1
Larve de Cétoine	1
Larve de Petite Tortue	1
INSECTES HEMIPTERES	
Pyrrochore – Gendarme	9
Punaise	3
INSECTES COLEOPTERES	
Coccinelle	9
Carabe	5
Ophone à pattes rousses	1
Phyllotreta	1
Taupin noir	1
Taupin sanguin	1
Rhagie mordante	1



Géotrupe	2
Hanneton	2
Charançon vert soyeux	1
INSECTES ORTHOPTERES	
Sauterelle verte	4
Grillon des bois	1
Grillon champêtre	1
INSECTES HYMENOPTERES	
Abeille domestique	4
Abeille sauvage	1
Bourdon	3
Guêpe	4
Fourmi	3
INSECTES DIPTERES	
Mouche de Saint Marc	1
Tipule	4
Syrphe	2
Bombyle	1
Mouche	2
Moustique	2
INSECTES NEVROPTERES	
Hypochrysa Elegans	1
INSECTES EPHEMEROPTERES	
Mouche de mai	1
INSECTES LEPIDOPTERES	
Sphinx	2
Piéride du navet	1
Carmin (goutte de sang)	1
Vulcain	1
Non identifié	1
INSECTES DERMAPTERES	
Forficule (Perce-oreille)	2
INSECTES BLATTOPTERES	
Blatte de jardin	1
ARACHNIDES - ARAIGNEES	
Araignée Zora	1
Araignée Loup	2
Araignée Metellina	1
Araignée Crabe	2
Pisaure Admirable	1
Araignée Tégénaire	1
4 espèces non déterminées	5
ARACHNIDES OPILIONS	
Opilion	3
ARACHNIDES ACARIENS	
Trombidion	1



Inventaire biodiversité proche, écoles des Yvelines (2025/2026)



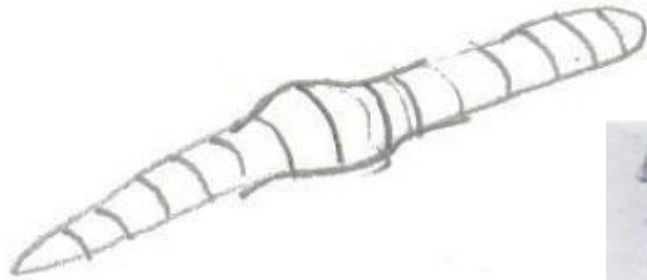
VERTEBRES OISEAUX	
Pie	2
Hirondelle des fenêtres	1
Rouge-gorge	1
Mouette	1
Canard colvert	1
VERTEBRES AMPHIBIENS	
Crapaud	1
VERTEBRES MAMMIFERES	
Hérisson	1
VERTEBRES SQUAMATES	
Lézard des murailles	1

Subsistent certainement quelques imprécisions dans les identifications d'espèces mais les grandes familles sont repérées et les espèces différenciées.

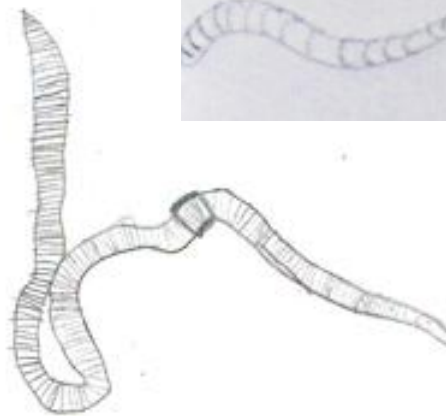
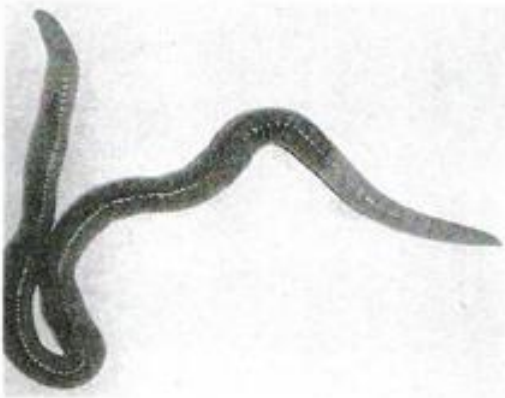
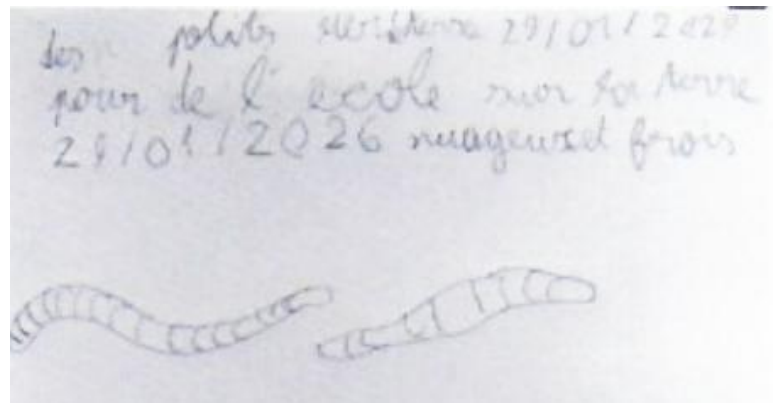


ANNELIDES

LOMBRIC / ANECIQUES- Lieux d'observation : Le Chesnay, Saulx-Marchaix, Guyancourt, Les Mesnuls, Voisins le Bretonneux, Follainville, Trappes



Elémentaire Guynemer Le Chesnay



Elémentaire Saulx-Marchaix CM

Il est brillant et il a un anus rétractable. Il est bicomme et il a la particularité de passer au travers de deux côtés du corps. Quand il est coupé en deux il peut continuer à vivre un certain temps. Il a un corps allongé formé d'anneaux.

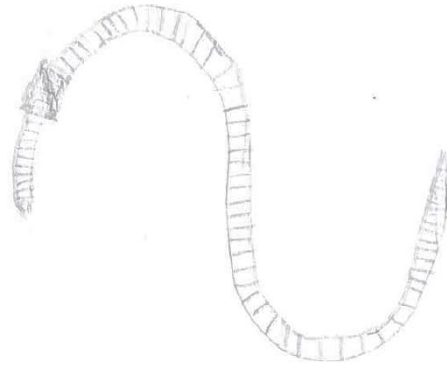


Maternelle Les Mesnuls



Maternelle Le Lac - Voisins le Bretonneux

Elémentaire Les Mesnuls – CE2/CM

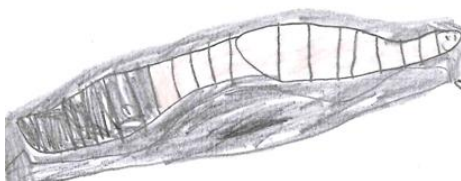


Elémentaire Follainville– CP/CE1

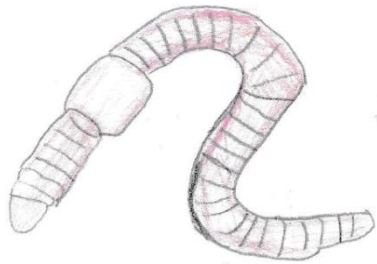


Elémentaire Follainville– CM

Il a un rôle important car il permet à l'air et à l'eau de circuler en creusant de nombreuses galeries dans le sol.



Maternelle Pergaud - Trappes



Elémentaire Mermoz – Guyancourt CP



Anéciques à tête noire

Maternelle Clara Zetkin Guyancourt



Anéciques à tête rouge

ANNELIDES ENDOGES



Maternelle Clara Zetkin Guyancourt



MOLLUSQUES - GASTÉROPODES -

CLAUSILIE - Lieu d'observation : *Guyancourt*



l'écargot est resté dans sa coquille



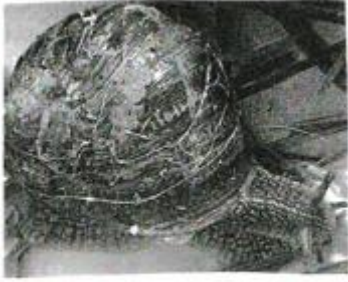
*Maternelle Clara
Zetkin
Guyancourt*



PETIT GRIS - Lieux d'observation : *Le Chesnay, Saulx-Marchaix,
Guyancourt, Les Mesnuls, Follainville, Trappes*



*Elémentaire
Guynemer Le Chesnay*



L'escargot a 2 paires de tentacules. Il a une coquille dure et 1 pied plat porteur. Il a la peau gluante et granuleuse.

Elémentaire Saulx-Marchais CM



Maternelle Clara Zetkin Guyancourt



Elémentaire Follainville -



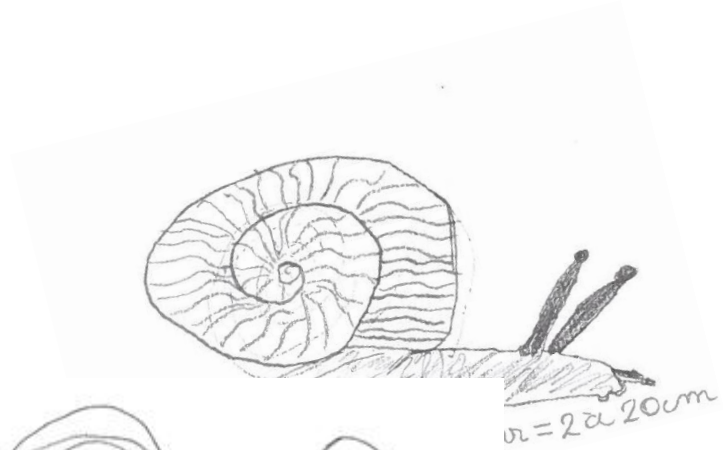
CP/CE1



Maternelle Les Mesnuls



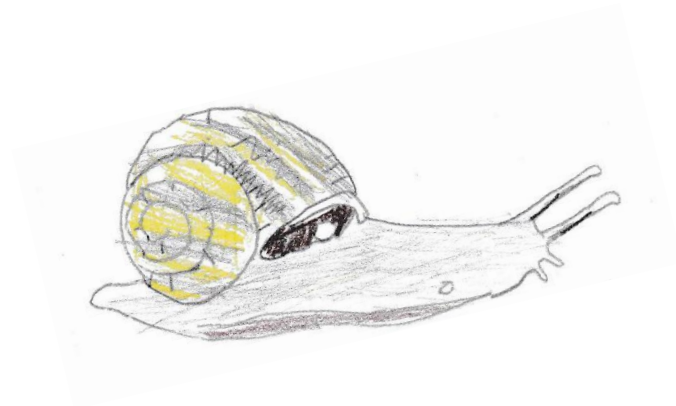
Elémentaire Les Mesnuls -CE2/ CM



Maternelle Pergaud - Trappes



Elémentaire Mermoz – Guyancourt CE1



BOUTON COMMUN (Disus) – Lieu d’observation : Guyancourt



Maternelle Clara Zetkin Guyancourt



HELICELLE – Lieu d’observation : **Guyancourt**



HELICE DES BOIS - Lieu d’observation : **Guyancourt**

J'ai une coquille maison



Maternelle Clara Zetkin Guyancourt

ESCARGOT DES HAIES – Lieu d’observation : **Méré, Guyancourt**



Elémentaire Méré CM1



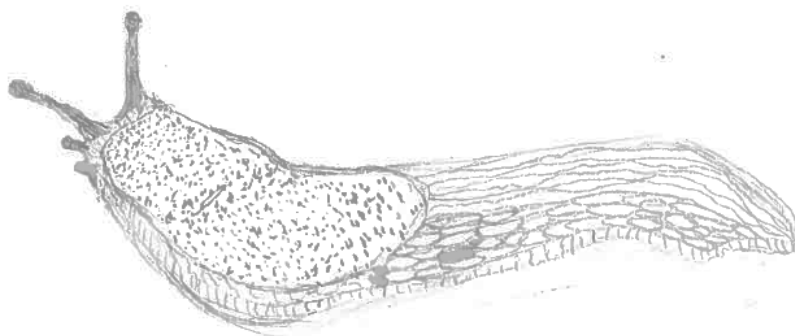
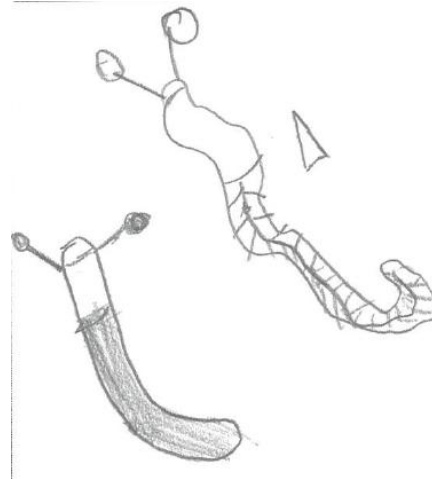


Elémentaire Mermoz – Guyancourt CP

LIMACE – Lieux d’observation :

Le Chesnay – Les Mesnuls - Follainville

Elémentaire Guynemer Le Chesnay



LOCHE ROUGE

Elémentaire Les Mesnuls -
CE2/ CM

la limace est un escargot terrestre. Elle a un corp
mou et visqueux et vit généralement dans des
milieux humides terrestres. La limace est un animal
à sang froid et nocturne. Elle a 4 tentacules dont
2 yeux les autres sont utilisées pour capter les
odeurs et sont sensibles au goût. Elles peuvent
être phytophages ou carnivores. La limace mange
de la verdure des araignées des insectes de vers ou de cochenilles



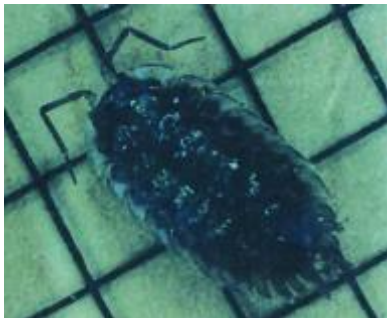
LOCHE NOIRE



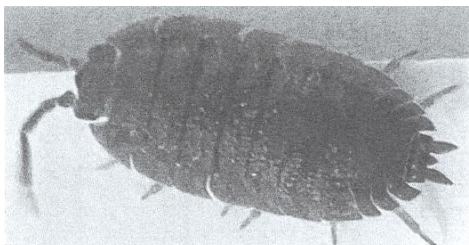
Elémentaire Follainville CM

CRUSTACES

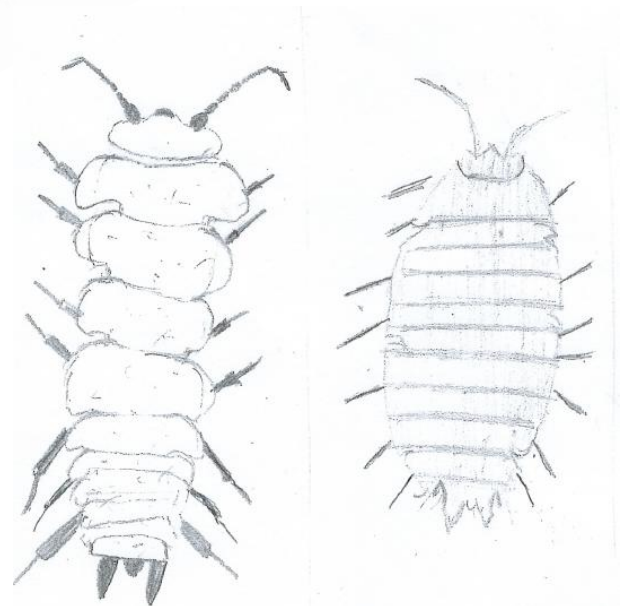
CLOPORTE - Lieux d'observation : Guyancourt, Le Chesnay, Saulx-Marchais, Voisins le Bretonneux, Les Mesnuls, Follainville, Trappes

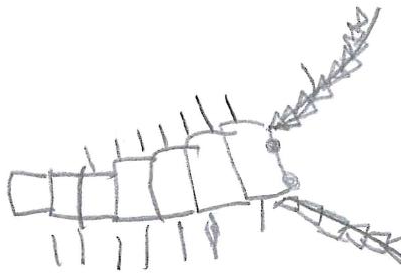


Maternelle Clara Zetkin Guyancourt

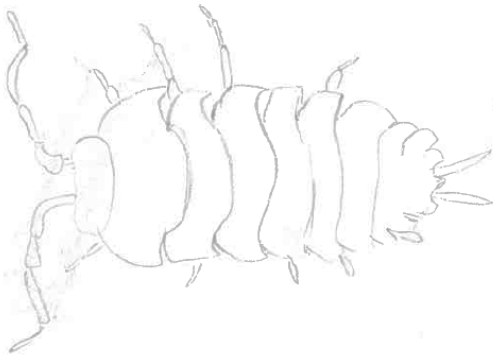


Elémentaire Saulx-Marchais CM





Maternelle Le Lac - Voisins le Bretonneux



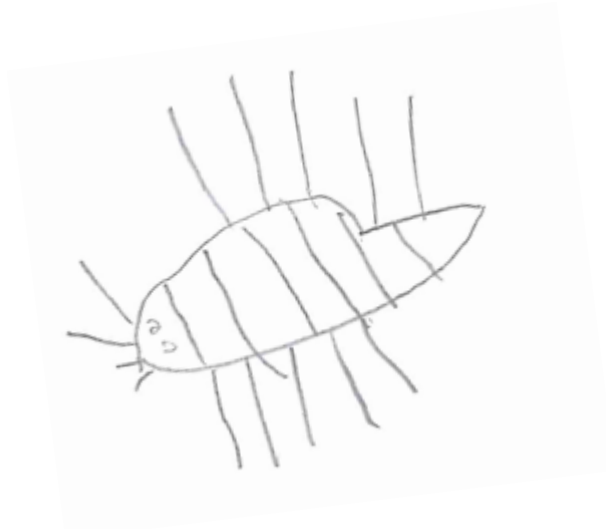
Elémentaire Les Mesnuls – CE2/CM



uer la taille 7



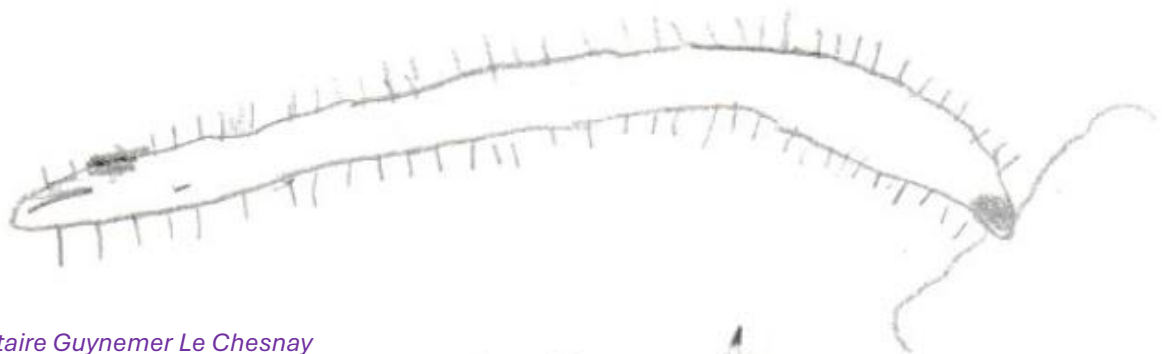
Elémentaire
Follainville CM



Maternelle Pergaud
Trappes

MYRIAPODES

GÉOPHILE – Lieux d’observation : Le Chesnay – Saulx-Marchais- Guyancourt –
Voisins le Bretonneux - Follainville

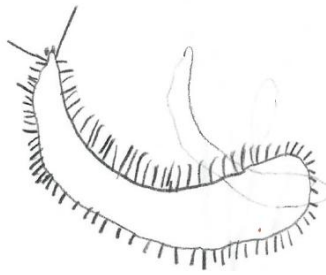


Elémentaire Guynemer Le Chesnay



Elémentaire Saulx-Marchais CM

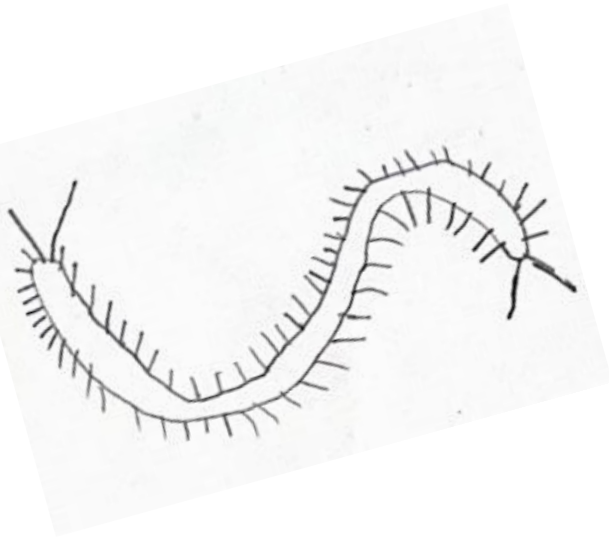
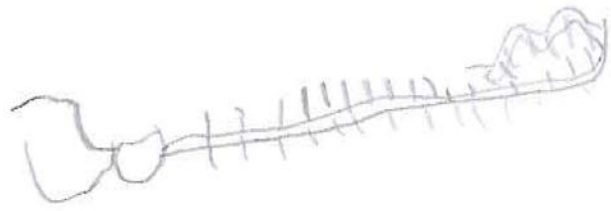
Il est jaune translucide, il a deux antennes, il a
beaucoup de pattes, il a une tête plus gonflée que
son corps



Maternelle Clara Zetkin Guyancourt



Maternelle Le Lac - Voisins le Bretonneux



Elémentaire Follainville CE2



POLYDESME – Lieu d'observation : Guyancourt



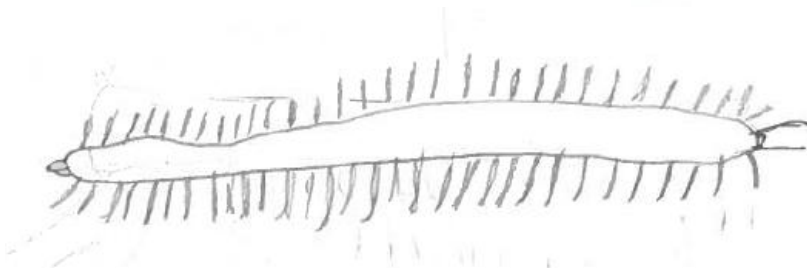
Maternelle Clara Zetkin Guyancourt



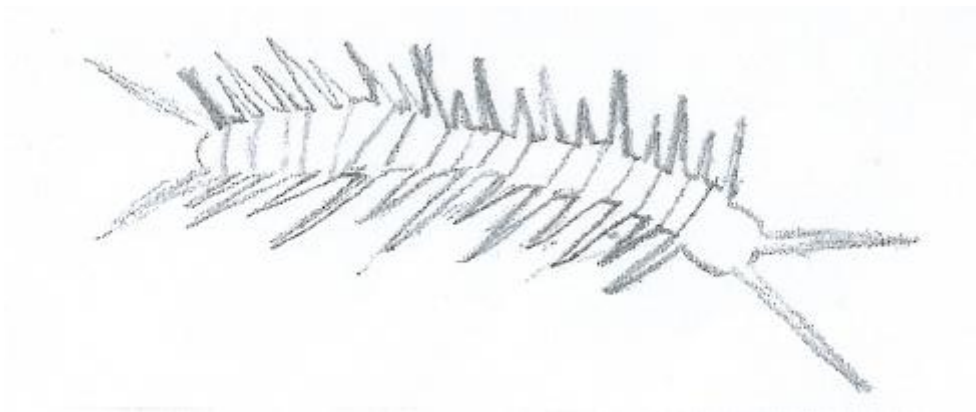
LITHOBIE - Lieux d'observation : Guyancourt, Saulx-Marchais, Les Mesnuls



Maternelle Clara Zetkin Guyancourt



Elémentaire Les Mesnuls CE2-CM



Elémentaire
Saulx-Marchais
CM

IULE – Lieux d'observation : Guyancourt

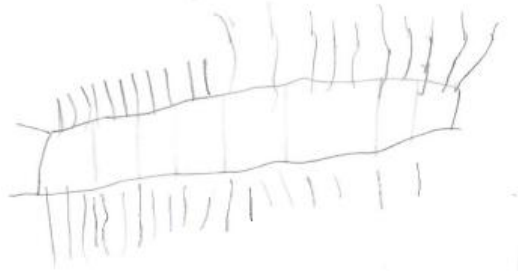


Maternelle Clara Zetkin Guyancourt





GLOMERIS – Lieux d'observation : **Guyancourt**

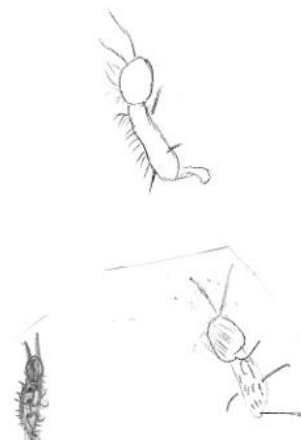


Maternelle Clara Zetkin Guyancourt

HEXAPODES - COLLEMBOLES

GRAND COLLEMBOLE POILU -ORCHESILLA VILLOSA -

Lieu d'observation : **Follainville**



Elémentaire Follainville CM

taille = 4 mm ; corps plein de poils avec une couleur jaunâtre avec des marques plus sombres, les 2 antennes ont des bords sombres puis clairs, 6 pattes.



INSECTES - LARVES

LARVE DE TIPULE – Lieu d'observation : [Guyancourt](#)



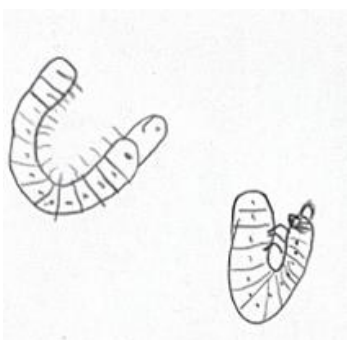
Maternelle Clara Zetkin Guyancourt

LARVE DE COCCINELLE – Lieu d'observation : [Guyancourt](#)



Maternelle Clara Zetkin Guyancourt

LARVE DE CETOINE – Lieu d'observation : [Follainville](#)



Elémentaire Follainville CE2



LARVE (CHENILLE) DE PETITE TORTUE – Lieu d'observation – Follainville



Elémentaire Follainville CM

Elle naissait d'œufs. Ligne dorsale jaune sur un corps gris. Semble avoir six pattes et des faux-pattes qui servent à faire des petits bouquets qui servent à agripper les plantes.

INSECTES HEMIPTERES

PYRROCHORE / GENDARME – Lieux d'observation : Guyancourt, Le Chesnay, Saulx-Marchais, Voisins le Bretonneux, Les Mesnuls, Follainville, Trappes, Méré



Elémentaire Guynemer Le Chesnay

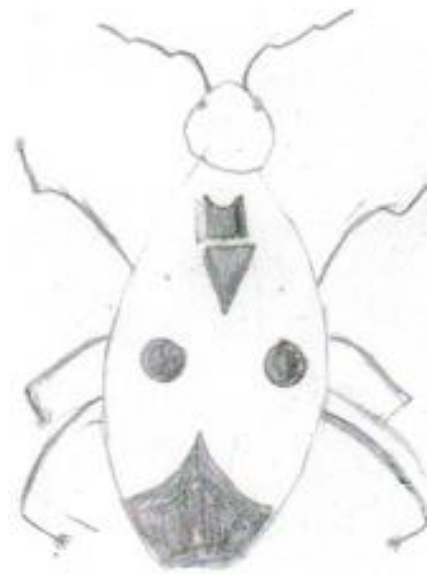




Elémentaire Guynemer Le Chesnay



Elémentaire Saulx-Marchais CM



Description / remarques :

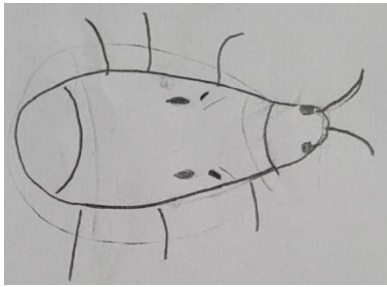
il a deux gros points noirs, il a 6 pattes et deux long. antennes, il a un triangle sur sa carapace, il a des pattes articulées, il a deux couleurs: noirs et orange.



Maternelle Clara Zetkin
Guyancourt



Maternelle Le Lac - Voisins le Bretonneux

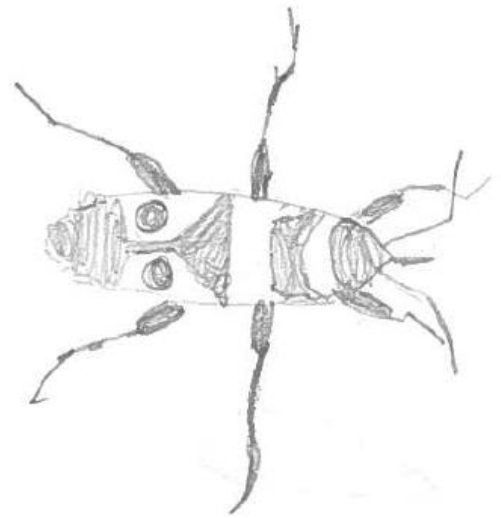
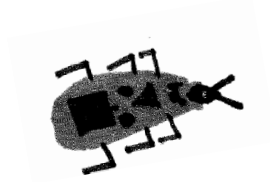


Elémentaire Les Mesnuls CP/CE1

Elémentaire Les Mesnuls CE2/CM

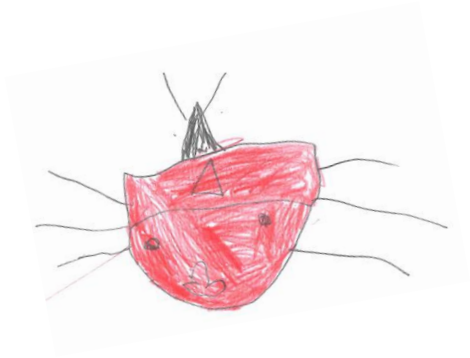


Elémentaire Follainville CP/CE1

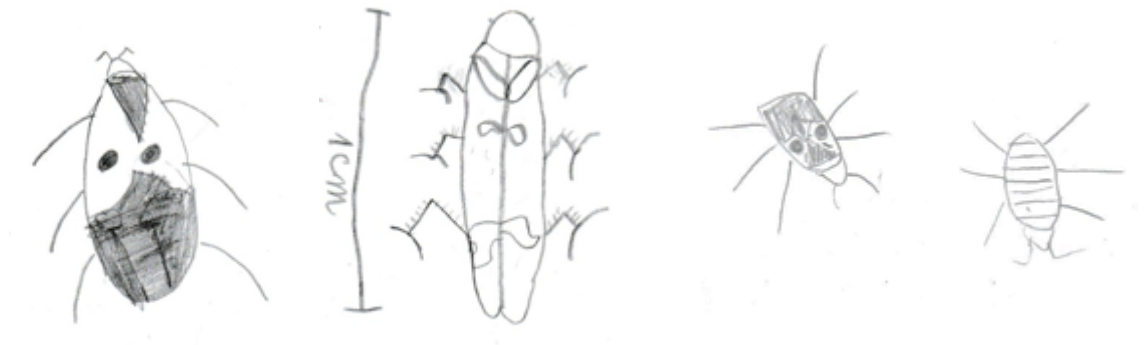


Elémentaire Follainville CM

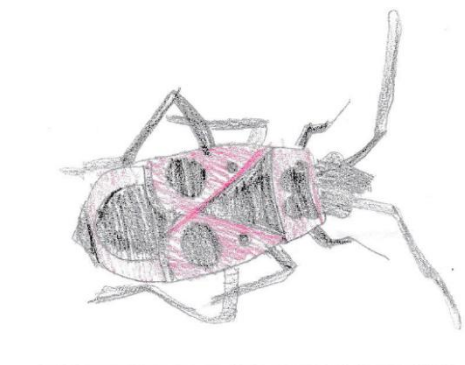




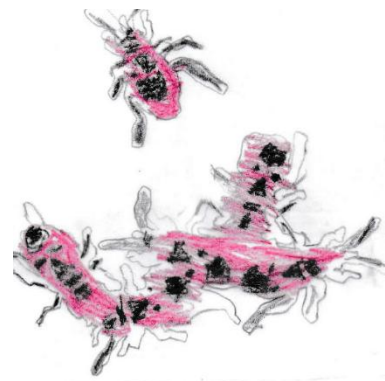
Maternelle Pergaud Trappes



Elémentaire Méré CM1



Elémentaire Mermoz- Guyancourt – CE1

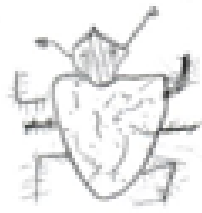


Elémentaire Mermoz- Guyancourt – CP

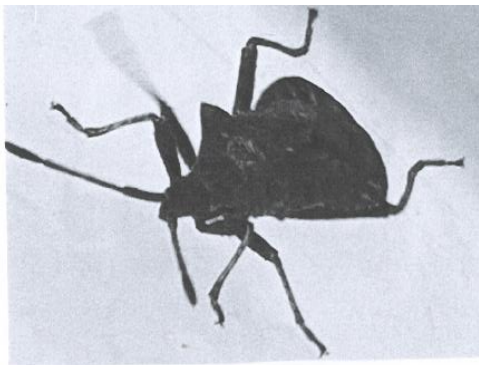


PUNAISE – Lieux d'observation : Méré, Saulx-Marchais, Trappes, Guyancourt

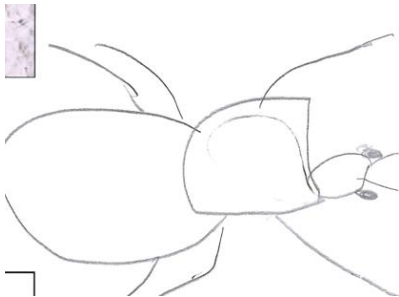
elle a une carapace, elle a 9 pattes, elle a des poils sur ses pattes, elle a des touches noires et gris, elle a des antennes.



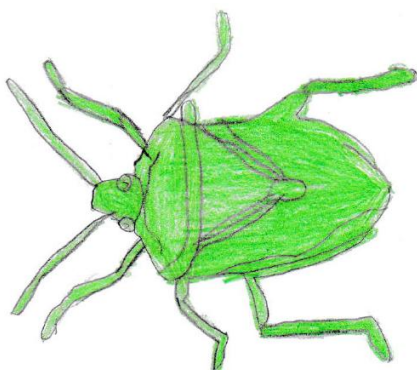
Elémentaire Méré CM1



Elémentaire Saulx-Marchais CM



Maternelle Pergaud Trappes



Elémentaire Mermoz – Guyancourt – CE1



INSECTES COLEOPTERES

COCCINELLE – Lieux d'observation : Le Chesnay, Méré, Saulx Marchais, Guyancourt, Voisins le Bretonneux, Les Mesnuls, Follainville, Trappes

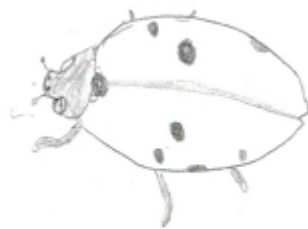


Les proies piquants qui se dressent sur les
feuilles de certaines espèces de coccinelles,
effraient les cicadopes. Ces petits insectes
sont sans doute les coléoptères les plus
familiers. Six pattes, deux ailes, deux antennes.
La carapace s'ouvre
aussi pour s'envoler.

Elémentaire Guynemer Le Chesnay

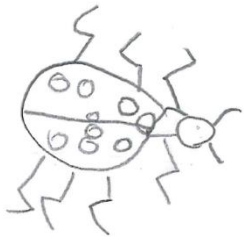


Elémentaire Méré CM1

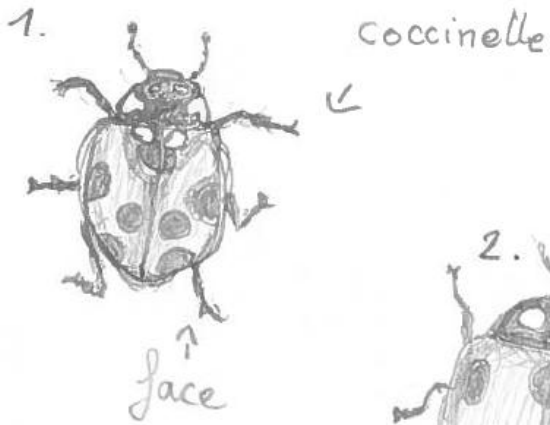
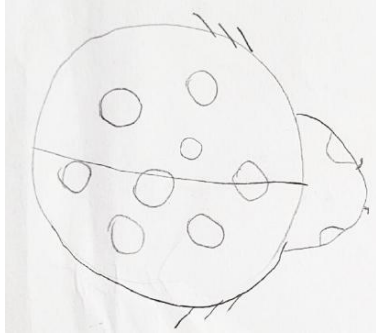


Maternelle Clara Zetkin Guyancourt

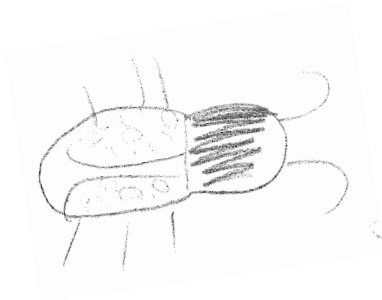
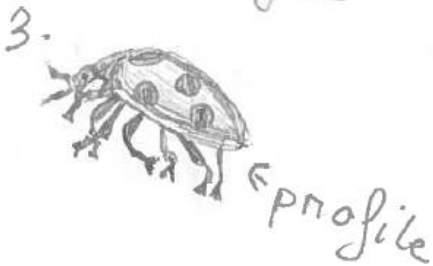
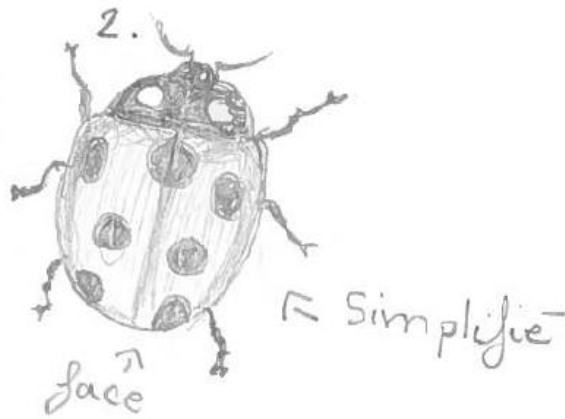
Elémentaire Saulx-Marchais CM



Maternelle Le Lac - Voisins le Bretonneux



Elémentaire Les Mesnuls CE2/CM

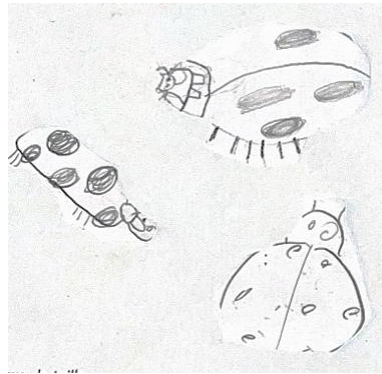


Elémentaire Follainville - CP/CE1

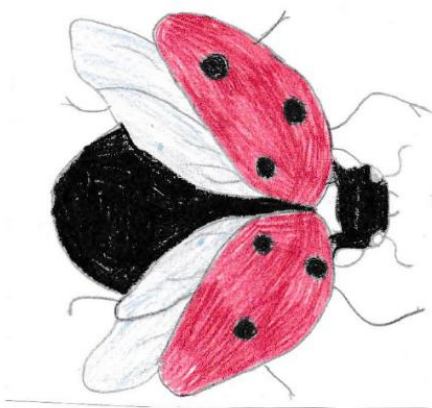
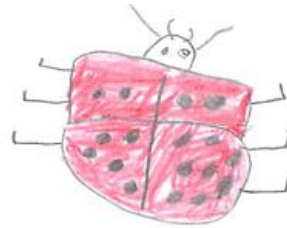




Elémentaire Follainville – CE2



Maternelle Pergaud - Trappes



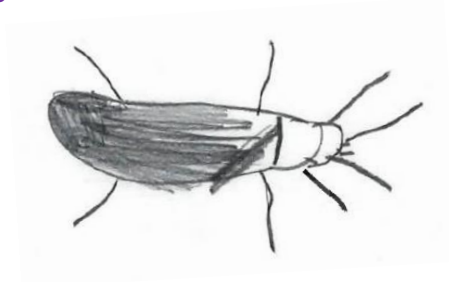
Elémentaire Mermoz – Guyancourt – CE1



Elémentaire Mermoz - Guyancourt – CP



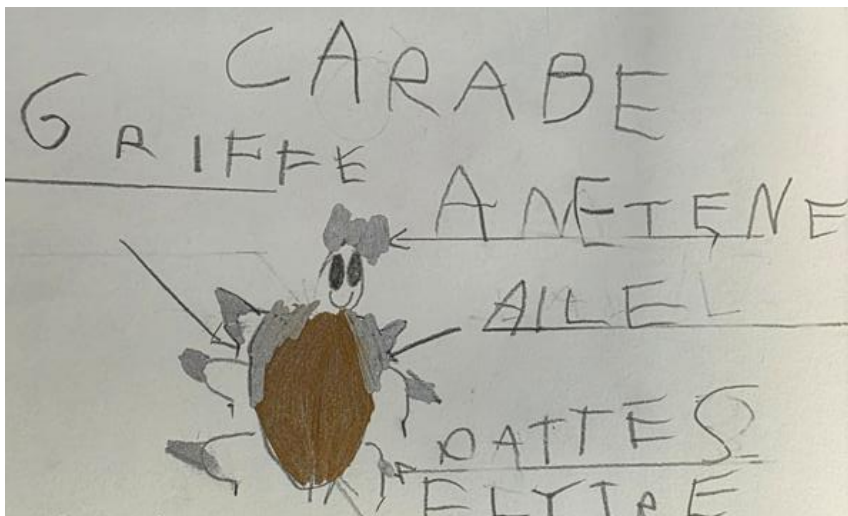
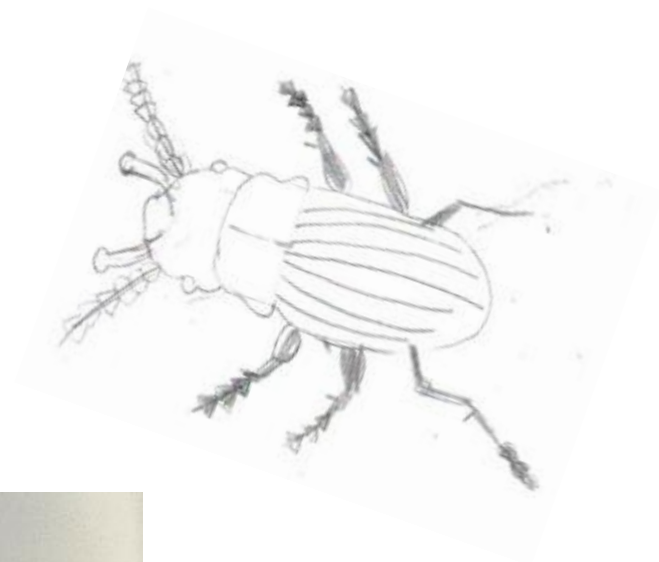
CARABE – Lieux d’observation : Guyancourt – Saulx-Marchais – Les Mesnuls –
Voisins le Bretonneux - Follainville -



Maternelle Clara Zetkin Guyancourt



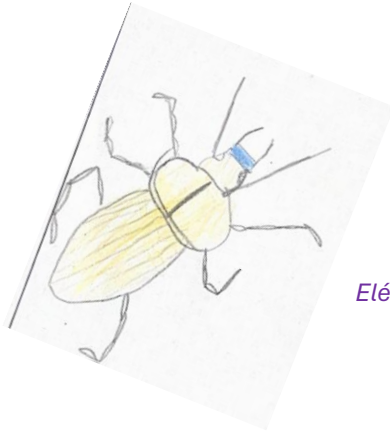
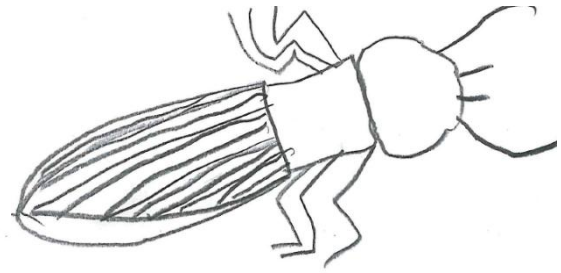
Elémentaire Saulx-Marchais CM



Maternelle Les Mesnuls



Maternelle Le Lac - Voisins le Bretonneux



Elémentaire Follainville – CE2

OPHONE A PATTES ROUSSES – Lieu d'observation : Guyancourt



Maternelle Clara Zetkin Guyancourt



PHYLLOTRETA – Lieu d'observation : Guyancourt



Maternelle Clara Zetkin Guyancourt





TAUPIN NOIR – Lieu d'observation : **Guyancourt**



Maternelle Clara Zetkin Guyancourt

TAUPIN SANGUIN – Lieu d'observation : **Guyancourt**



Maternelle Clara Zetkin Guyancourt

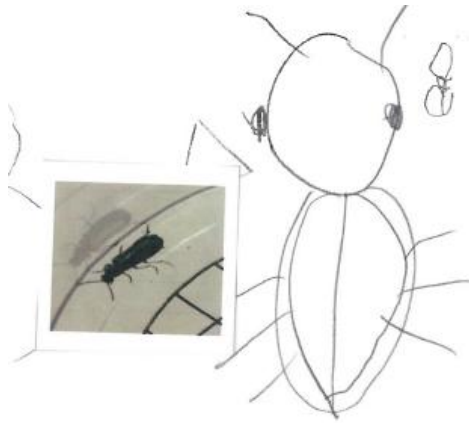
RHAGIE MORDANTE – Lieu d'observation : **Saulx-Marchais**



Elémentaire Saulx-Marchais CM

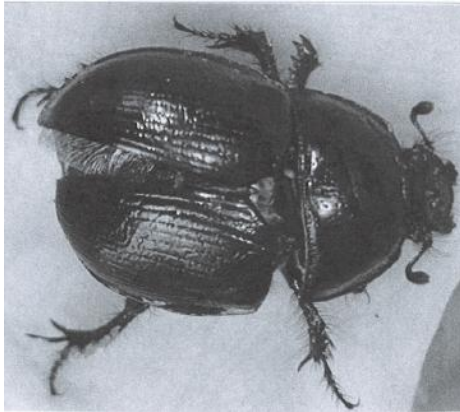


NON IDENTIFIE – Lieu d’observation : **Guyancourt**



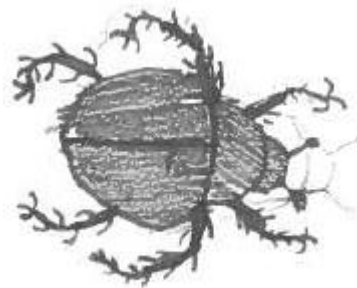
Maternelle Clara Zetkin Guyancourt

SCARABEE GEOTRUPE (BOUSIER) – Lieux d’observation : **Saulx-Marchais, Les Mesnuls**



Elémentaire Saulx-Marchais CM

Elémentaire Les Mesnuls – CE2/CM

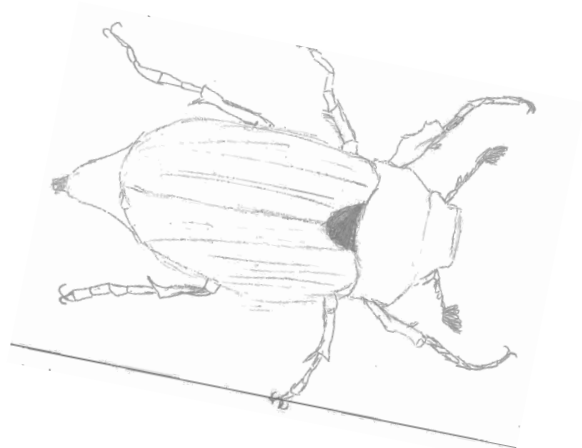




HANNETON – Lieux d’observation : Les Mesnuls - Follainville



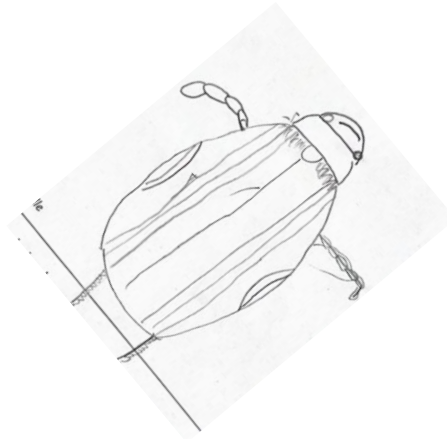
Elémentaire Les Mesnuls – CP/CE



Elémentaire Les Mesnuls – CE2/CM



Elémentaire Follainville– CE2



CHARANCON VERT SOYEUX – Lieu d’observation : Follainville



Elémentaire Follainville – CP/CE1

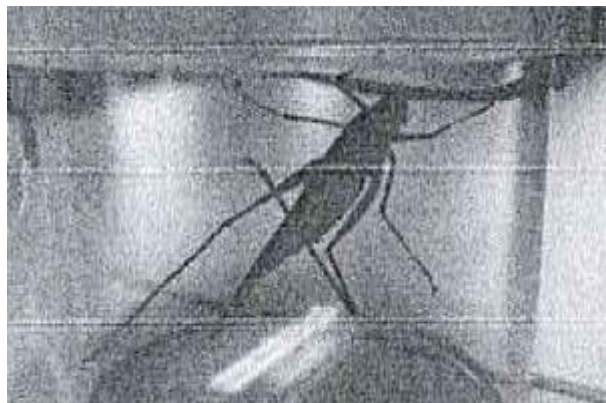
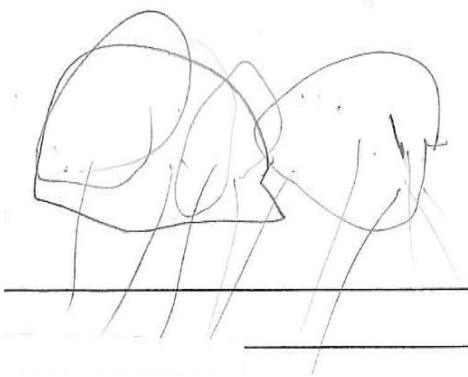


INSECTES ORTHOPTERES

SAUTERELLE VERTE – Lieu d’observation : **Guyancourt – Voisins le Bretonneux – Les Mesnuls**



Maternelle Clara Zetkin Guyancourt



Maternelle Le Lac – Voisins le Bretonneux



Elémentaire Les Mesnuls – CP/CE1



Description / remarques : (D. Jéa & l'adulte)
 C'est une sauterelle. Sa couleur est verte.
 La sauterelle a 6 pattes. Elle possède de
 longues antennes, de petites pattes à l'avant et
 de puissantes pattes à l'arrière qui lui permettent
 de se déplacer en sautant.
 Elle se camoufle dans l'herbe : elle a la
 même couleur que l'herbe.

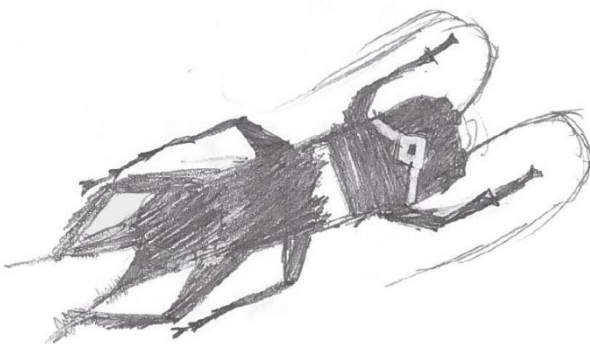
Elémentaire Mermoz – Guyancourt – CP

GRILLON DES BOIS – Lieu d'observation : Guyancourt



Maternelle Clara Zetkin Guyancourt

GRILLON CHAMPÊTRE – Lieu d'observation : Les Mesnuls



J'ai remarqué qu'il possède des motifs très précis et des pattes puissantes
 qui lui permettent de sauter loin et haut même si elle ne sort
 pas d'inhiber, ses ailes lui permettent de s'envoler, c'est à dire
 froter ses ailes l'une contre l'autre afin de produire un son
 qui peut attirer les femelles.

Elémentaire Les Mesnuls – CE2/CM



INSECTES HYMENOPTERES

ABEILLE DOMESTIQUE – Lieu d'observation : Méré – Voisins le Bretonneux –
Saulx-Marchais – Les Mesnuls



vue du dessus
indiquer la taille 1,1cm



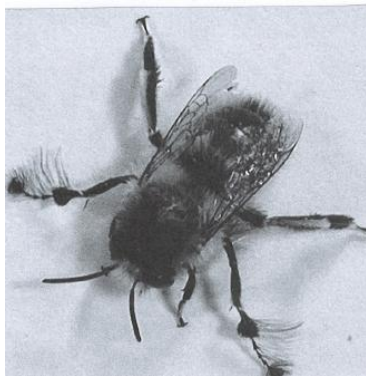
vue du dessous

Elémentaire Méré CM1



Description / remarques :

Elle mesure 1cm. Elle a 2 ailes, un dos
elle a 6 pattes. Son corps est fait en 3
parties: la tête, le thorax et l'abdomen. On voit
ses yeux sur le dessus, 2 antennes et
elle a des rayes noires et jaunes. C'est un
insecte.

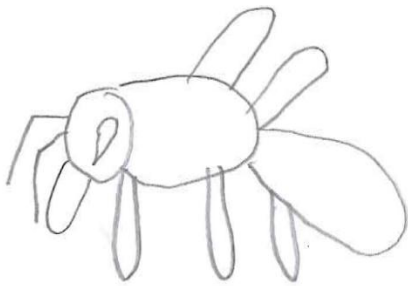


Elémentaire Saulx-Marchais CM

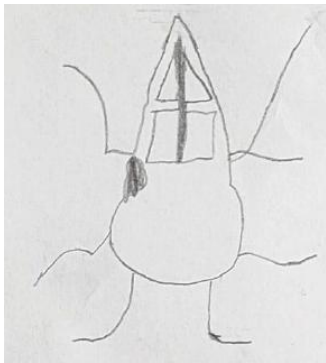
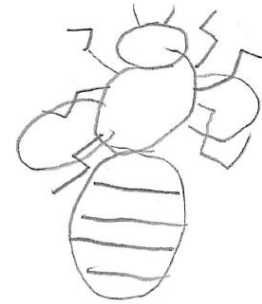


Description / remarques :

L'abeille domestique est le plus connu de tous les insectes.
Elle vit en colonies dans une ruche faite de cire qu'elle
sécrète. La reine dirige les ouvrières font le travail.
L'hiver, la ruche hivernent au repos dans la ruche.
L'abeille a aussi des poulx sa signification que c'est un mal.

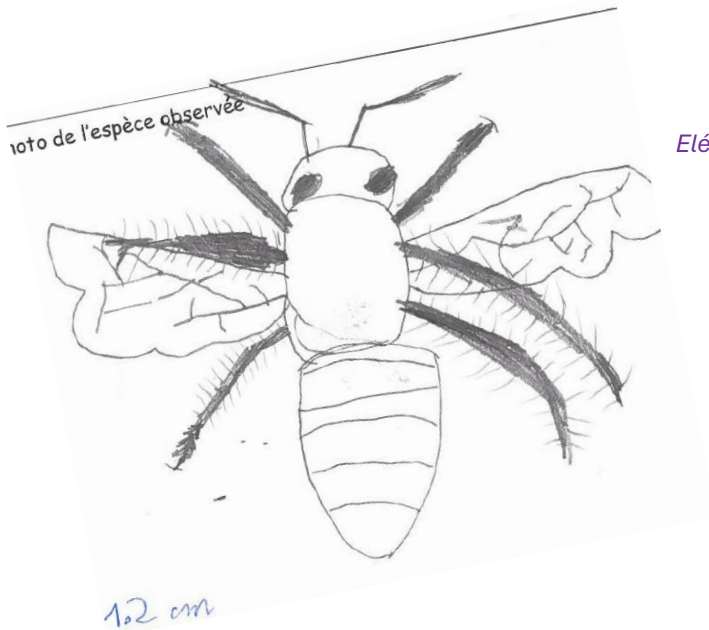


Maternelle Le Lac, Voisins le Bretonneux



Elémentaire Les Mesnuls CP/CE1

Description : Elle a des ailes. Elle a des rayures noires et jaunes. Elle a 6 pattes. Elle a un dard. Elle vole. Elle cherche le pollen dans les fleurs.



Elémentaire Les Mesnuls CE2/CM



Inventaire biodiversité proche, écoles des Yvelines (2025/2026)

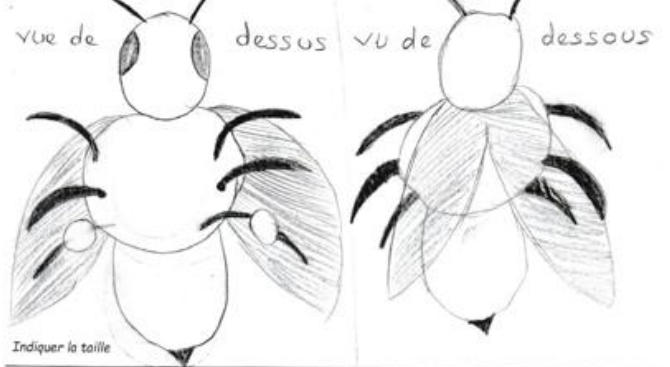


Dessin et/ou photo de l'espèce observée



Élémentaire Méré – CM1

Dessin et/ou photo de l'espèce observée



Dessin et/ou photo de l'espèce observée



Elle a six pattes, elle est en trois parties. Elle a 2 antennes, 2 ailes, 2 yeux, 2 abdomen et 6 anneaux des bandes jaunes et noires avec des petits poils. Elle fait 1cm.

BOURDON – Lieu d'observation : Saulx-Marchais – Follainville – Trappes – Méré



Indiquer la taille 12 mm

Elémentaire Saulx-Marchais C



Il est petit, ses couleurs sont alternées entre jaune et noir, il a une sorte de collier, il a des ailes comme les vitraux, ses pattes ont des crochets et il a six, il a deux antennes,



Elémentaire Follainville CM



Maternelle Pergaud - Trappes

Elémentaire Méré - CM



- la taille





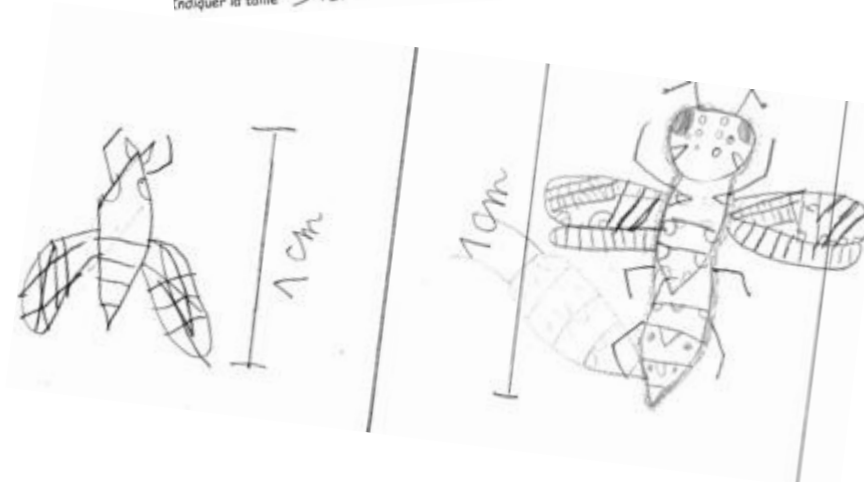
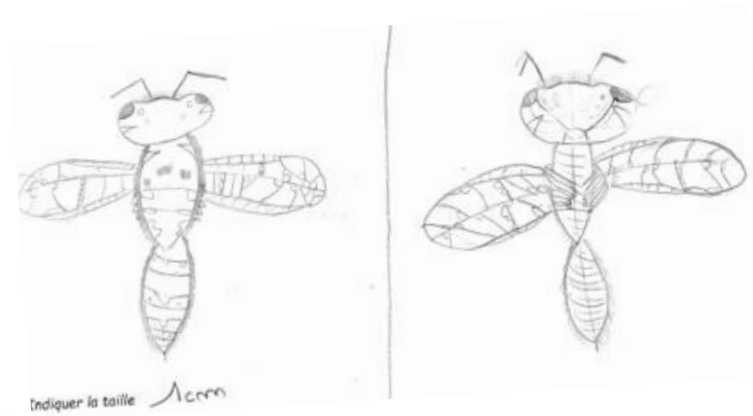
ABEILLE SAUVAGE – Lieu d'observation : **Saulx-Marchais**



Elémentaire Saulx-Marchais CM

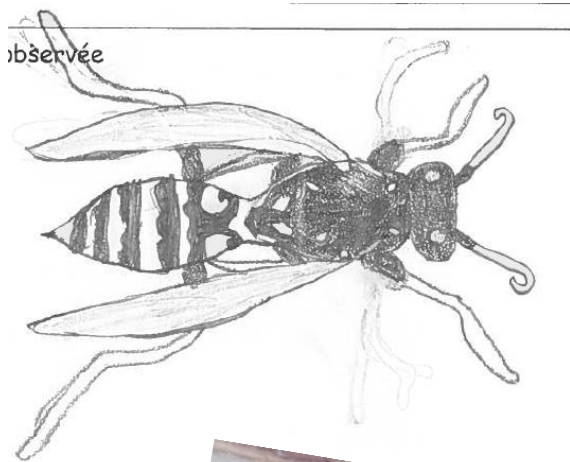
GUÊPE – Lieu d'observation : **Méré – Les Mesnuls – Follainville - Guyancourt**

Elémentaire Méré CM1

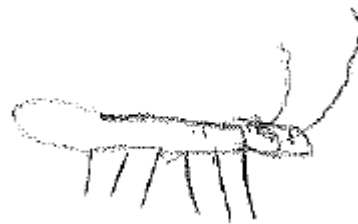




Elémentaire Les Mesnuls CP/CE1



Elémentaire Les Mesnuls CE2/CM



Elémentaire Follainville – CP/CE1



Elémentaire Follainville – CM



Elémentaire Mermoz – Guyancourt – CE1

Elémentaire Mermoz – Guyancourt – CP

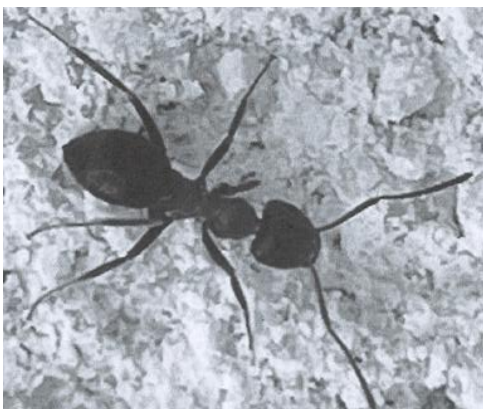


FOURMI – Lieu d’observation : Le Chesnay, Saulx-Marchais, Les Mesnuls

Elémentaire Guynemer Le Chesnay

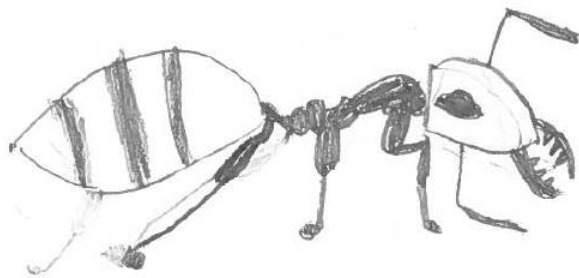


Elémentaire Les Mesnuls CP-CE1



*Elémentaire Saulx-Marchais
CM*

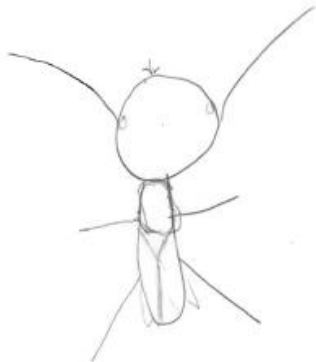




Elémentaire Les Mesnuls CE2 - CM

INSECTES DIPTERES

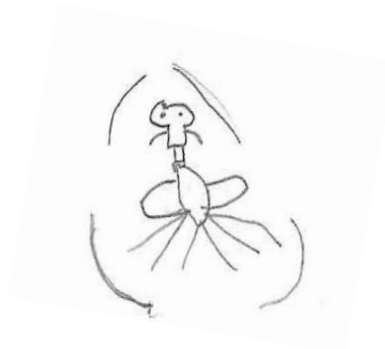
MOUCHE DE SAINT MARC – Lieu d'observation : *Guyancourt*

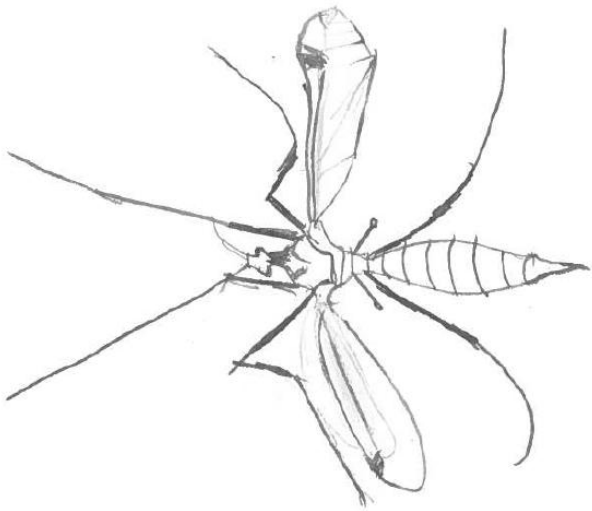


Maternelle Clara Zetkin Guyancourt

TIPULE – Lieux d'observation : *Voisins le Bretonneux, Les Mesnuls, Follainville, Trappes*

Maternelle Le Lac, Voisins le Bretonneux

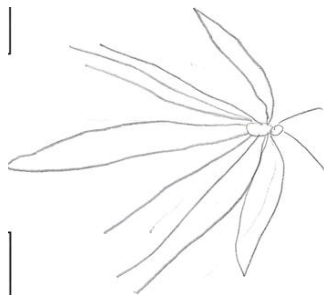
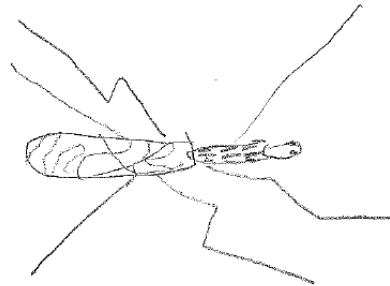




Elémentaire Les Mesnuls CE2/CM1



Elémentaire Follainville CP/CE1



Maternelle Pergaud - Trappes

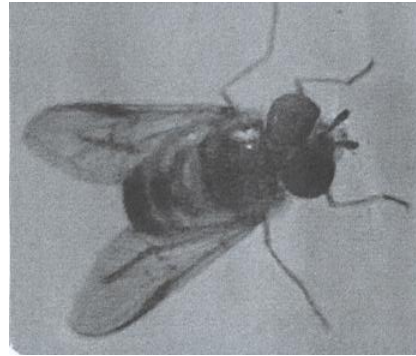


BOMBYLE – Lieu d’observation : **Guyancourt**



Maternelle Clara Zetkin Guyancourt

SYRPHE - Lieu d’observation : **Saulx-Marchais, Les Mesnuls**

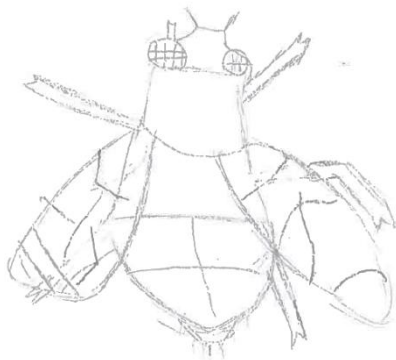


Elémentaire Saulx-Marchais CM



Elémentaire Les Mesnuls CE2/CM1

MOUCHE – Lieu d’observation : **Les Mesnuls, Guyancourt**



Elémentaire Les Mesnuls CP/CE1

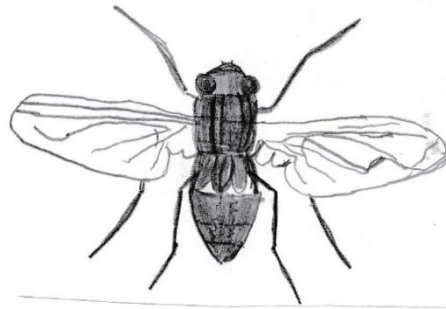


Elémentaire Mermoz – Guyancourt - CP

Elémentaire Mermoz – Guyancourt – CE1

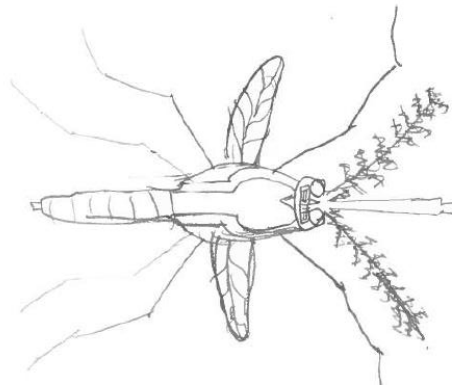
Description / remarques :

La mouche a 6 pattes, 2 ailes et de
grand yeux. Elle peut voler
très rapidement.
La mouche possède de très grands
yeux qui lui permettent de
voir dans presque toutes les directions.



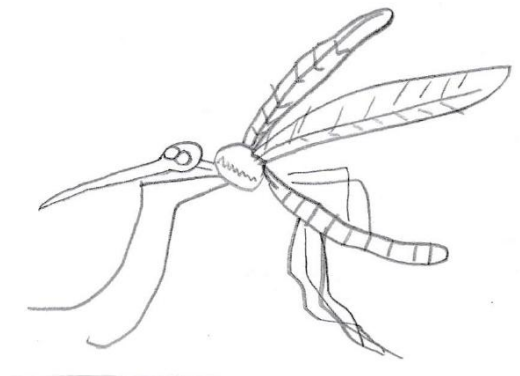
MOUSTIQUE – Lieu d'observation : Les Mesnuls, Guyancourt, Follainville

Elémentaire Les Mesnuls CE2/CM



Elémentaire Follainville - CP/CE1

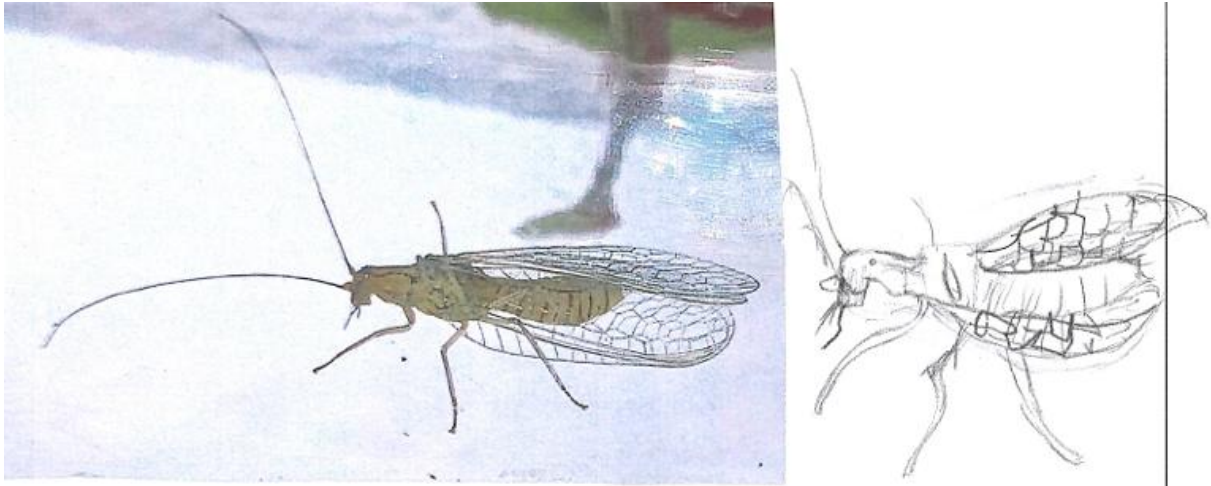
Elémentaire Mermoz - Guyancourt CE1





INSECTES NEVROPTERES

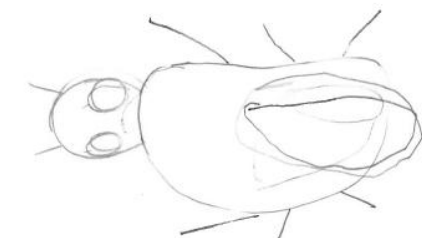
HYPOCHRYSA ELEGANS – Lieu d'observation : Follainville



Elémentaire Follainville - CM

INSECTES EPHEMEROPTERES

MOUCHE DE MAI – Lieu d'observation : Guyancourt



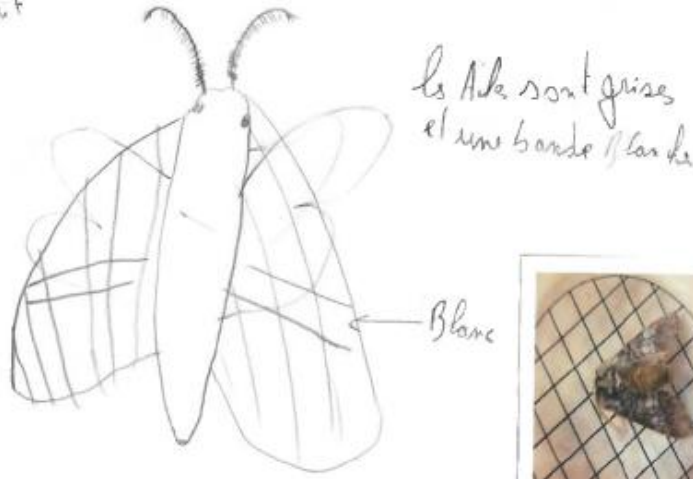
Maternelle Clara Zetkin Guyancourt



INSECTES LEPIDOPTERES

SPHYNX – Lieu d'observation : *Guyancourt, Les Mesnuls*

Papillon de nuit

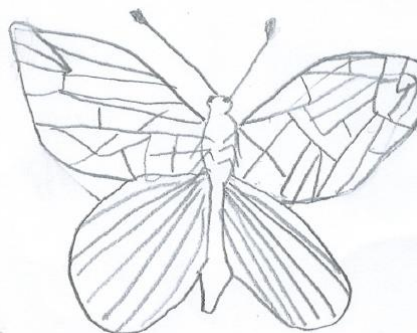
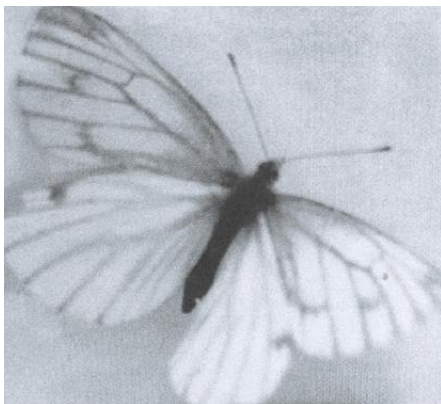


*Maternelle Clara Zetkin
Guyancourt*



Elémentaire Les Mesnuls CP/CE1

PIERIDE DU NAVET – Lieu d'observation : *Saulx-Marchais*



*Elémentaire Saulx-
Marchais CM*



CARMIN / GOUTTE DE SANG – Lieu d'observation : **Follainville**



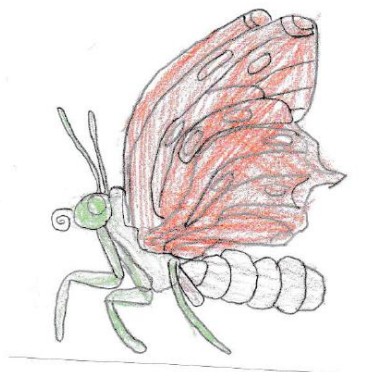
Elémentaire Follainville CP/CE1

VULCAIN : Lieu d'observation : **Guyancourt**

Elémentaire Mermoz – Guyancourt CP



NON IDENTIFIE : Lieu d'observation : **Guyancourt**

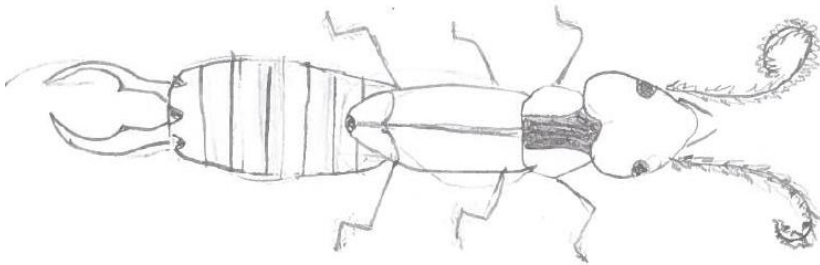


Elémentaire Mermoz – Guyancourt CE1



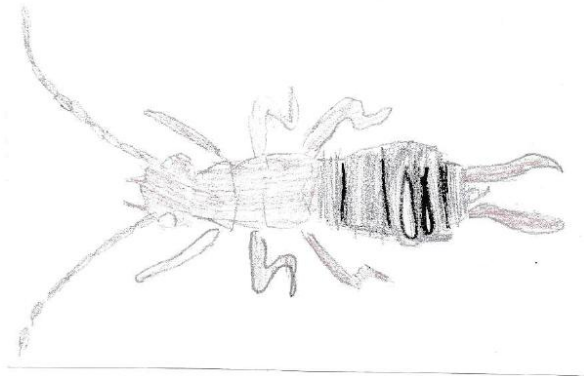
INSECTES DERMAPTERES

FORFICULE / PERCE-OREILLE : Lieu d'observation : Les Mesnuls, Guyancourt



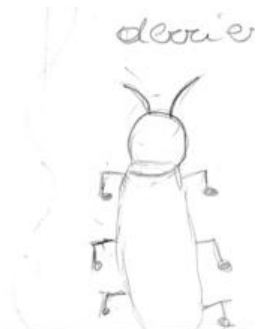
Elémentaire Les Mesnuls CE2/CM

Elémentaire Mermoz – Guyancourt CE1



INSECTES BLATTOPTERES

BLATTE DE JARDIN – Lieu d'observation : Méré



Elémentaire Méré CM1



INSECTE NON IDENTIFIE

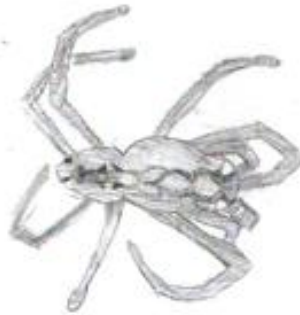


2 ailes
vert
trouvé sur
du bois

Elémentaire Guynemer Le Chesnay

ARACHNIDES ARAIGNEES

ARAIGNEE 1 – Lieu d'observation : Saulx-Marchais



Elle a des petites pointes noirs sur tout son corps.
Elle a un corps divisé en 2 parties, la tête et l'abdomen.
Elle a également 4 paires de pattes et des chélicères au
niveau de la bouche.

Elémentaire Saulx-
Marchais CM

ARAIGNEE TEGENAIRE – Lieu d'observation : Le Chesnay

Elémentaire Guynemer Le Chesnay



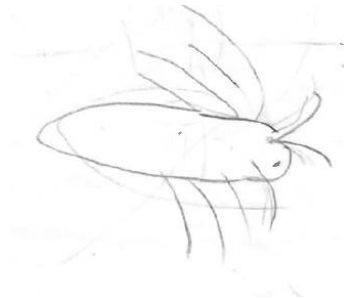


ARAIGNEE ZORA – Lieu d’observation : **Guyancourt**

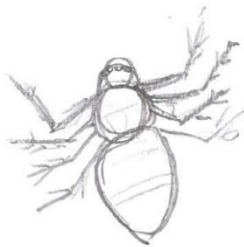


*Maternelle Clara Zetkin -
Guyancourt*

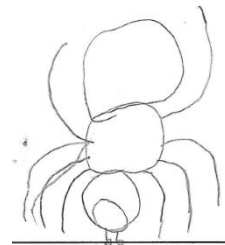
ARAIGNEE 2 – Lieux d’observation : **Guyancourt, Voisins le Bretonneux,
Les Mesnuls**



*Maternelle Clara Zetkin -
Guyancourt*



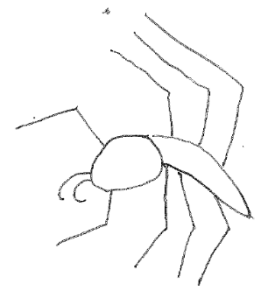
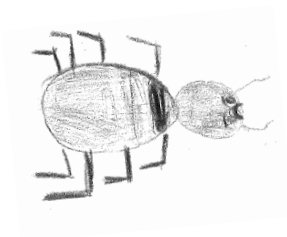
Maternelle Le Lac – Voisins le Bretonneux

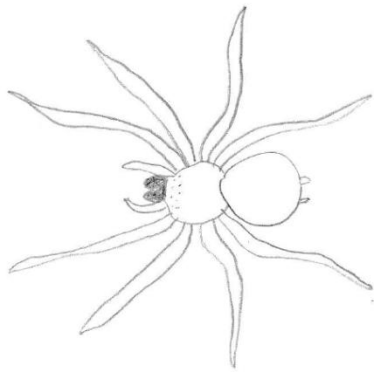


Elémentaire Les Mesnuls – CE2/CM



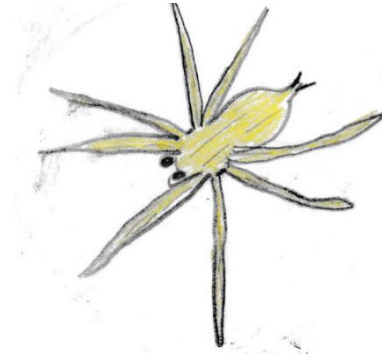
Elémentaire Follainville – CP/CE1



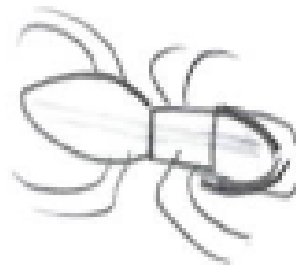


Elémentaire Mermoz – Guyancourt CE1

Elémentaire Mermoz – Guyancourt CP



ARAIGNEE LOUP – Lieux d’observation : *Guyancourt - Follainville*



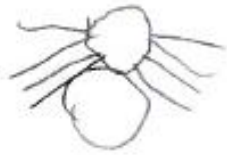
*Maternelle Clara Zetkin
- Guyancourt*



Elémentaire Follainville – CM



ARAIGNEE METELLINA – Lieu d'observation : [Guyancourt](#)



elle est blanche avec
des tâches marron

Maternelle Clara Zetkin - Guyancourt

ARAIGNEE 3 – Lieu d'observation : [Guyancourt](#)



marron clair et noire

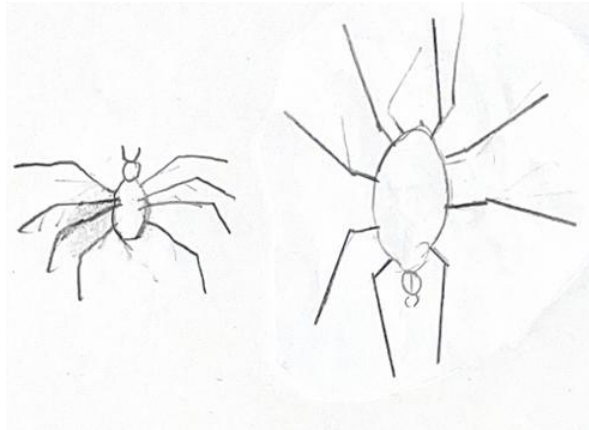


Maternelle Clara Zetkin - Guyancourt

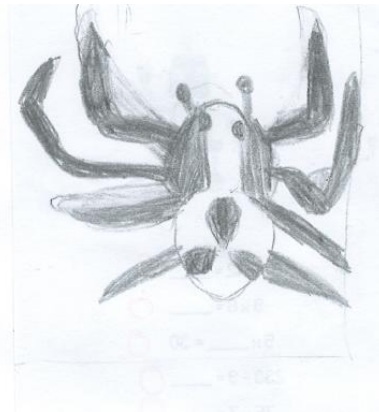
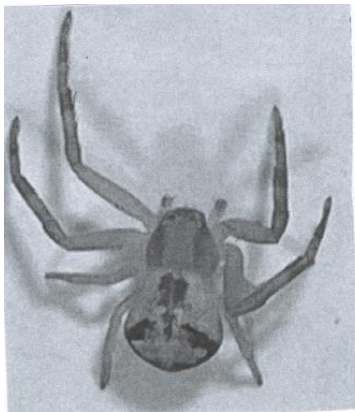


ARAIGNEE 4 – Lieu d’observation – Follainville

Elémentaire Follainville – CE2

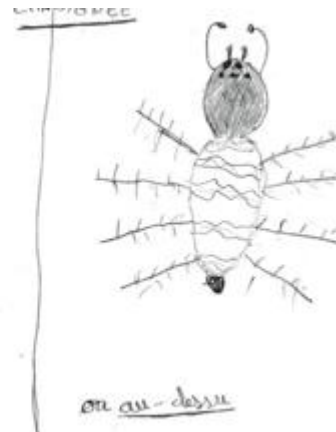
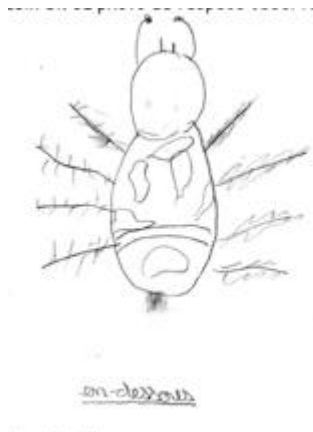


ARAIGNEE CRABE – Lieu d’observation : Saulx-Marchais, Méré



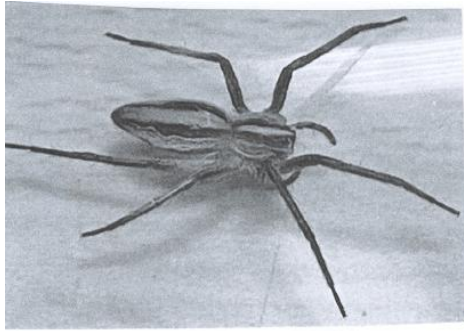
Elémentaire Saulx-Marchais CM

Elémentaire Méré – CM1





PISAURE ADMIRABLE – Lieu d’observation : **Saulx-Marchais**

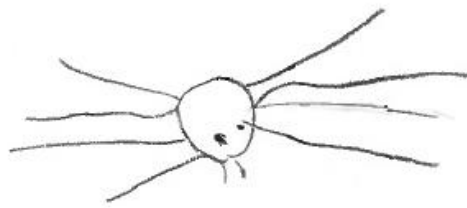
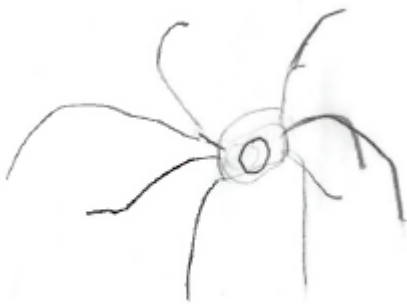


Elémentaire Saulx-Marchais CM



ARACHNIDES OPILIONS

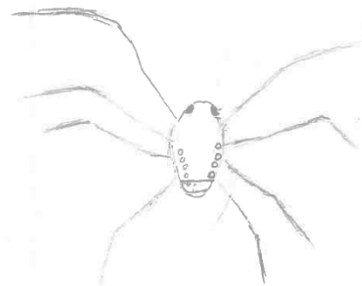
OPILION– Lieu d’observation : **Guyancourt, Les Mesnuls, Follainville**



Maternelle Clara Zetkin - Guyancourt

Couleur brun grisâtre clair
Pattes fines et très longues (5 cm)

Elémentaire Les Mesnuls CE2/CM



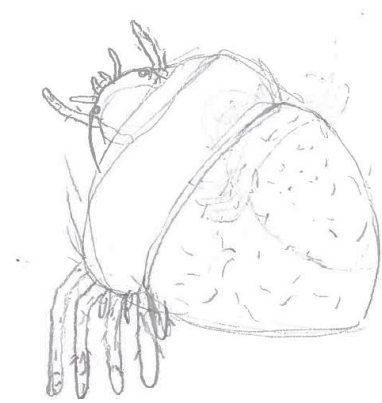


Elémentaire Follainville – CP/CE1



ARACHNIDES ACARIENS

TROMBIDION – ARAIGNEE ROUGE - Lieu d'observation : *Les Mesnuls*



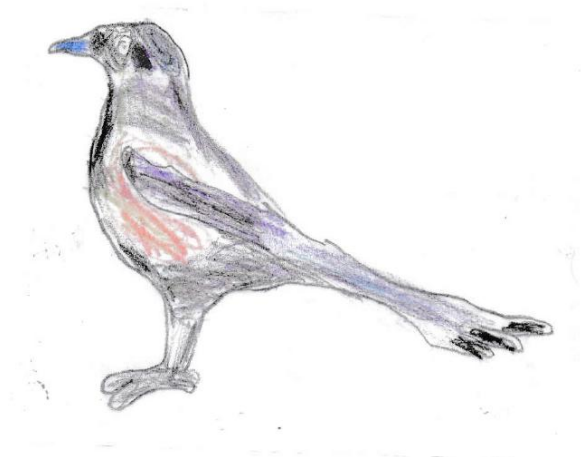
Elémentaire Les Mesnuls CE2/CM

VERTEBRES OISEAUX

PIE– Lieux d'observation : *Le Chesnay, Guyancourt*



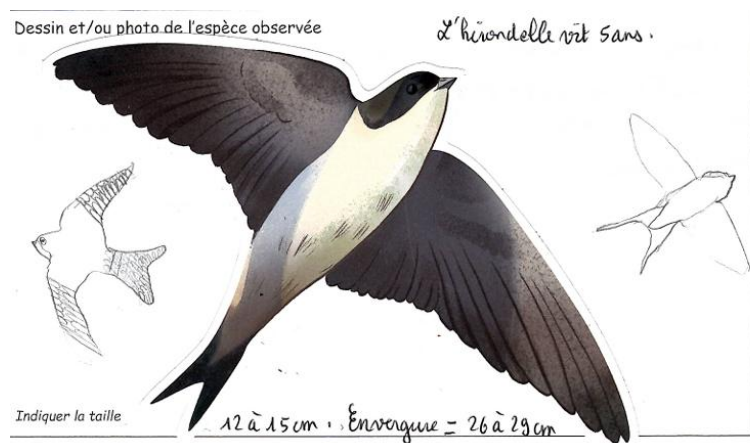
Elémentaire Guynemer Le Chesnay



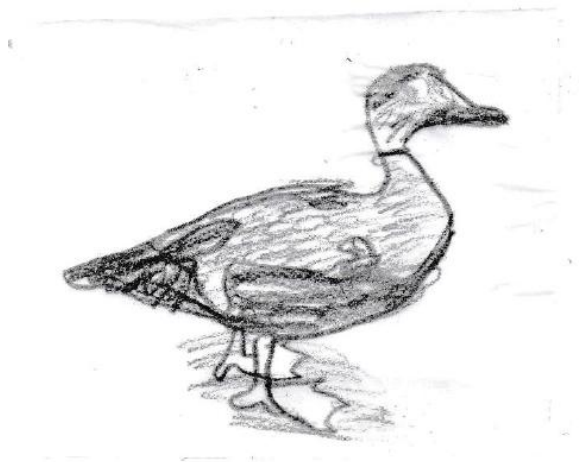
Elémentaire Mermoz – Guyancourt CP

HIRONDELLE DES FENETRES – Lieu d'observation : Follainville

Elémentaire Follainville CM1/CM2



CANARD COLVERT - Lieu d'observation : Guyancourt



Elémentaire Mermoz – Guyancourt CP



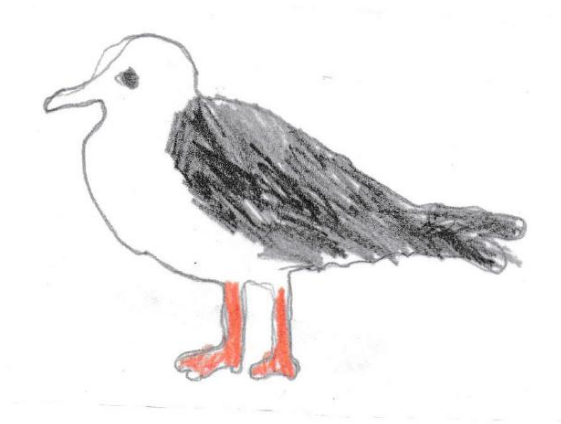
ROUGE-GORGE- Lieu d'observation : [Guyancourt](#)

Elémentaire Mermoz – Guyancourt CP



MOUETTE- Lieu d'observation : [Guyancourt](#)

Elémentaire Mermoz – Guyancourt CP



VERTEBRES AMPHIBIENS

CRAPAUD- Lieu d'observation : [Guyancourt](#)

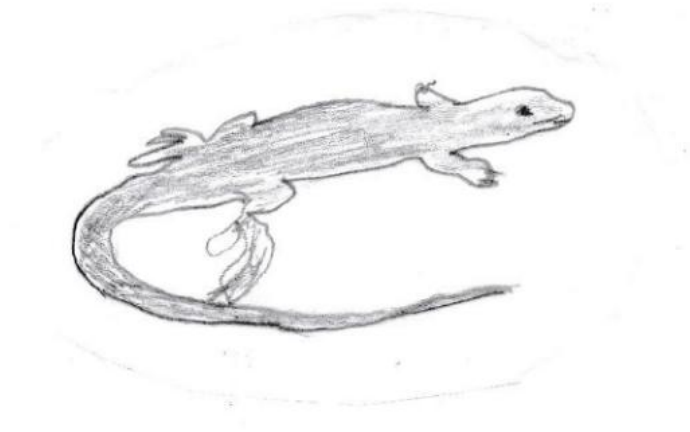


Maternelle Clara Zetkin - Guyancourt



VERTEBRES SQUAMATES

LEZARD DES MURAILLES – Lieu d'observation : [Guyancourt](#)



Elémentaire Mermoz – Guyancourt CP

VERTEBRES MAMMIFERES

HERISSON – Lieu d'observation : [Trappes](#)



*Maternelle Pergaud -
Trappes*